

POKYNY

INOV-8 Cup 2017 v orientačnom behu na strednej a dlhej trati



60. ročník Pohára oslobodenia mesta Pezinok

Technické zabezpečenie	Klub orientačného behu Sokol Pezinok
Termín	20.05.2017 (sobota) na strednej trati 21.05.2017 (nedeľa) na dlhej trati
Klasifikácia	20.05.2017 – otvorené denné preteky jednotlivcov na strednej trati s určeným poradím kontrolných stanovišť Rankingový koeficient pre kat. M21–E,B,D, pre W21-E,B a pre ostatné kat. A 21.5.2017 – otvorené denné preteky jednotlivcov na dlhej trati s určeným poradím kontrolných stanovišť Rankingový koeficient pre kat. M21–E,B,D, pre W21-E,B a pre ostatné kat. A
Centrum	20.5. Modra - Horáreň pod Širokým, GPS: 48.333817, 17.271614. 21.5. Pezinok, Kučišdorfská dolina, súradnice 48.325706 N, 17.260022 E Vid' mapka na konci.
Prezentácia	20.5.2017 od 10:30 do 12:00 hod Modra – Horáreň pod Širokým. Pre bezproblémový priebeh prezentácie a pretekov Vás prosíme akékoľvek zmeny /prehlásenie do inej kategórie, zmena štart.času, zmena mena, zmena SI, iné/ nahlásiť čo najskôr pred pretekmi, do piatka 23:59 na e-mail prihlasky.spe@gmail.com. Každá zmena s vplyvom na štartovku a/alebo počet máp po tomto čase bude spoplatnená sumou 1 €. Zmeny v prihláškach prijímame počas prezentácie len do 11:30, neskôr je možné sa prihlásiť iba do kategórie N, K3. Detská lúčková trať-prezentácia na štarte trate.
Vzdialenosti	Núdzové ubytovanie – zhromaždisko: 21.5. 10 km 22.5. 5 km Zhromaždisko – cieľ: 0 m Zhromaždisko – štart:20.5.(stredná trať) - 150 m, modro-biele stužky 21.5.(dlhá trať) štart 1 (všetky kategórie okrem N8, R8) - 1700 m, prevýšenie 75 m, modro-biele stužky štart 2 - iba pre N8,R8 v areáli zhromaždiska
Parkovanie	Parkovisko dňa 20.5. je na lesnej ceste, 21.5. je parkovisko na lúke. Riadťe sa prosím pokynmi usporiadateľov. Priestor od parkoviska na zhromaždisko, areál zhromaždiska a cesta na štart nie je zakázaný priestor, všetko ostatné je vyhlásené za zakázaný priestor .
Doprava	Usporiadateľ dopravu nezabezpečuje.

Kategórie	<p>W –12A, –14A, –16A, –18A, 21– E, B, 35– A, 40– A, 45– A, 50– A, 55– A, 60– A, 65– A, M –12A, –14A, –16A, –18A, 21– E, B, D, 35– A, 40– A, 45– A, 50– A, 55– A, 60– A, 65– A, M 70–A</p> <p>Verejné kategórie: W –10, M –10, N8, R8, K3 – kondičná, N – náborová</p> <p>Kategórie M, W –10 sú jednoduché trate bez stužiek.</p> <p>Kategórie N8, R8 sú trate s oranžovými stužkami bez doprovodu (N8) alebo s doprovodom (R8).</p> <p>Detská lúčková trať: za dobrovoľný príspevok na zhromaždisku, v sobotu aj v nedeľu.</p> <p>Zmeny v kategóriách: Z dôvodu neobsadenosti niektorých kategórií organizátor zlučil nasledovné kategórie: W20- do W21-B; M-20A do M21-B v oboch pretekoch .</p>
Opis terénu	<p>Malokarpatský, ľahko prebehnutelný, niekedy s trávnaťým podkladom, veľké množstvo kameňov, balvanov, terénne detaily, stopy po banskej a vinohradníckej činnosti, hustá sieť komunikácií, vo viacerých častiach starý polom. V niektorých častiach lesa prebieha ťažba dreva. Niektoré cesty nie sú v teréne zreteľné v dôsledku výraznej vegetácie.</p>
Mapy	<p>20.5.(stredná trať) – mierka 1 : 10 000, E 5 m, „Horáreň pod Širokým“, autor Ondrej Piják . Stav apríl 2017, spracovaná podľa ISOM 2000, veľkosť 210x 297 mm.</p> <p>21.5.(dlhá trať) – <u>Kategórie M-18A, W-18A, M21-E,B, M35-A, W 35-A, W21-E,B:</u> mierka 1: 15 000, E 5 m, „Bunker“, autor Ondrej Piják. Stav apríl 2016, čiastočná revízia Tomáš Sokolík a Pavol Poláček ml. apríl 2017, spracovaná podľa ISOM 2000, veľkosť 210x 297 mm. <u>Ostatné kategórie okrem N8,R8:</u> mierka 1:10 000, E 5 m, „U Miša II“, autor Ondrej Piják. Stav apríl 2016, čiastočná revízia Tomáš Sokolík a Pavol Poláček ml. apríl 2017, spracovaná podľa ISOM 2000, veľkosť 210x 297 mm. <u>Kategórie N8,R8:</u> mierka 1: 5000, E 5 m, „Pri jazere“.</p> <p>Mapy nie sú vodovzdorne upravené. Euroobaly budú k dispozícii na štarte. Mapy sa v cieľi odovzdávajú do pripravených oddielových tašiek, ktoré budú vydávané vedúcim oddielov po odštartovaní posledného pretekára.</p>
Zvláštne symboly	<p>čierny krúžok, krížik – umelý objekt zelený krúžok – výrazný strom hnedý krížik – plošina modrý krúžok – studňa zelený krížik – veľký vývrat</p>
Opisy kontrolných stanovišť	<p>Opisy kontrolných stanovišť sú vytlačené na mape, v priestore centra pretekov budú pripravené opisy KS aj v tlačenej forme ako piktogramy. Slovné opisy KS budú k dispozícii v priestore centra pretekov pre kategórie M-10, W-10, N8, R8, N, na mapách budú iba piktogramy.</p>
Štartovné čísla	<p>Pretekári sú povinní nosiť štartové čísla viditeľne umiestnené na hrudi.</p>
Parametre tratí	<p>Vid' tabuľka na konci</p>
Raziaci systém	<p>Sportident pre všetky kategórie okrem detskej lúčkovej trate. Zapožičanie SI čipu: 2,- EUR/etapa/osoba . Strata alebo nevrátenie SI- čipu: 35,- EUR</p>
Štart 000	<p>20.5.(stredná trať) 13:00 21.5.(dlhá trať) 9:30</p> <p>Kategórie W –10, M –10, N8, R8, N majú voľný výber štartového času vrámci štartového poľa, dňa 20.5. od 13.15-15:00 hod a dňa 21.5. od 9.45-12:00 hod. Detská lúčková trať v sobotu 20.5. 13:30-15:00, v nedeľu 21.5. 10:30-12:30.</p>

Časový limit	20.5.(stredná trať) 120 min 21.5.(dlhá trať) 180 min
WC a umývanie	WC používajte iba na zhromaždisku. 20.5.(stredná trať): V areáli horárne je fungujúca studňa. Je zakázané používať tam na umývanie mydlo a iné prípravky. Vodu nepoužívajte na pitie!!! 21.5.(dlhá trať): V areáli zhromaždiska je priehrada, iné podmienky pre umývanie pretekárov nezabezpečujeme.
Občerstvenie	V cieľi po dobehnutí voda. 21.5.(dlhá trať): Na štarte 1 bude k dispozícii voda. Na trati budú občerstvovacie stanovišťa na postupoch ponúkať čistú vodu. V mape budú označené príslušným symbolom.
Stravovanie	V zriadenom bufete v centre pretekov a v reštauračných zariadeniach v okolí.
Klubové stany	Na zhromaždisku je priestor na stavbu klubových stanov.
Ubytovanie	Usporiadateľ zabezpečuje ubytovanie z piatka na sobotu a zo soboty na nedeľu v Klubovni OB Sokol Pezinok vo vlastných spacích vakoch. Ďalšie ubytovacie možnosti (podľa vlastného výberu) sú v Pezinku a okolí, pozri www.pezinok.sk alebo www.modra.sk
Detský kútik	Oba dni k dispozícii na zhromaždisku.
Ceny	Prví traja pretekári v každej kategórii (rozhoduje súčet časov z oboch etáp) obdržia spomienkové ceny. Vyhlásenie výsledkov v nedeľu cca o 13.30 hod.
Zdravotná služba	Je zabezpečená v cieľi.
Informácie	e-mail: prihlasky.spe@gmail.com
Upozornenie	Preteky dňa 21.5.2016 prebiehajú bez vylúčenia automobilovej dopravy. Dbajte na pokyny usporiadateľskej služby. Prechádzajte cestu iba v určenom priestore. Celý priestor mimo značenej cesty na štart a parkoviska je zakázaný priestor! V teréne je možný výskyt život neprijemných kliešťov. Odporúčame zakrytie celých dolných končatín. Zákaz prebiehania cez poľnohospodársky využitú pôdu. Všetci štartujúci sa zúčastňujú pretekov dobrovoľne a na vlastnú zodpovednosť, bez nároku na odškodné pri zranení alebo úraze spôsobenom počas alebo následkom týchto pretekov.
Predpis	Preteká sa podľa pravidiel OB a súťažného poriadku.
Jury	Ustanoví sa v deň štartu pretekov. Námiatku resp. protest je možné podať v súlade s Pravidlami OB.
Funkcionári	Riaditeľ pretekov: Pavol Poláček R1 Hlavný rozhodca: Soňa Kavecká R1 – stredná trať Milan Petrínek R1 – dlhá trať Stavba tratí: Jaroslav Piják – stredná trať Pavol Bukovac R3 – dlhá trať

Pavol Poláček
riaditeľ pretekov

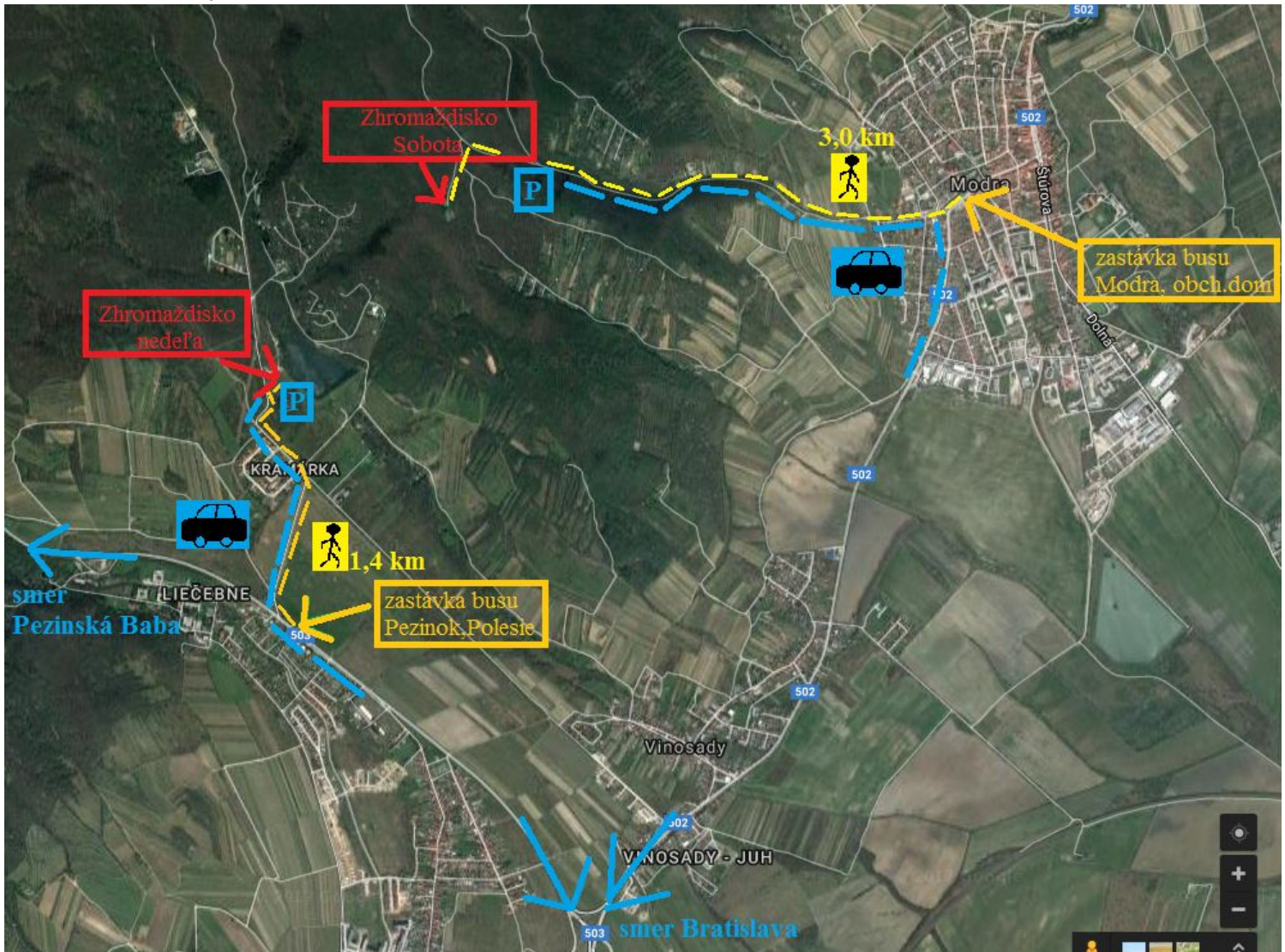
Soňa Kavecká, Milan Petrínek
hlavný rozhodca



Bratislavský
samosprávny
kraj



Situačná mapa s vyznačením prístupu na zhromaždisko:



Parametre tratí

	stredná trať 20.5.2017			dlhá trať 21.5.2017		
	dĺžka trate (km)	prevýšenie (m)	počet KS	dĺžka trate (km)	prevýšenie (m)	počet KS
W-10	1,4	45	6	1,9	45	8
M-10	1,4	45	6	1,9	45	8
W-12A	1,5	45	6	2,7	75	8
M-12A	1,9	60	10	2,7	75	8
W-14A	1,9	60	10	3,2	90	10
M-14A	2,4	80	12	3,5	140	10
W-16A	2,4	80	12	4,9	190	13
M-16A	2,7	105	12	6,4	335	15
W-18A	2,7	105	12	5,6	210	11
M-18A	4,3	120	19	8,3	380	18
W21-E	4,8	115	18	8,3	380	18
W21-B	4,3	105	20	5,6	210	11
M21-E	6,1	160	20	12,0	515	23
M21-B	4,8	115	18	9,2	360	18
M21-D	4,3	120	19	6,6	310	17
W35-A	4,3	105	20	6,4	260	12
M35-A	4,8	115	18	9,2	360	18
W40-A	4,2	95	18	4,9	190	13
M40-A	4,3	105	20	6,6	310	17
W45-A	3,9	95	17	4,5	200	11
M45-A	4,2	95	18	6,6	310	17
W50-A	3,8	80	18	3,5	140	10
M50-A	3,9	95	17	6,4	335	15
W55-A	3,7	105	16	3,5	140	10
M55-A	3,8	80	18	4,9	190	13
W60-A	3,2	75	17	3,2	90	10
M60-A	3,7	105	16	4,5	200	11
W65-A	3,2	75	12	3,2	90	10
M65-A	3,2	75	17	3,5	140	10
M70-A	3,2	75	17	3,2	90	10
K3	2,7	105	12	3,2	90	10
N	1,9	60	10	2,7	75	8
N8	1,1	35	5	2,0	25	6
R8	1,1	35	5	2,0	25	6