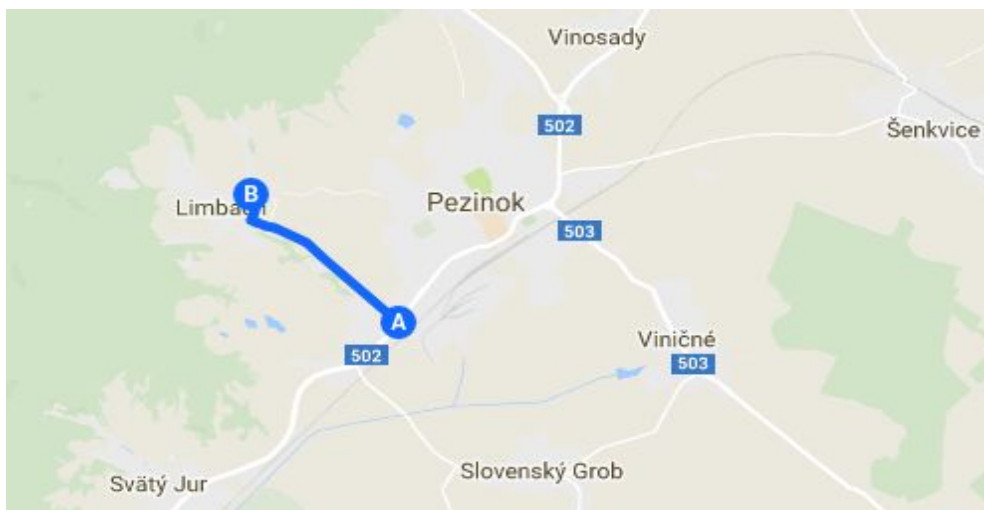


# Majstrovstvá Slovenska v OC 2018

## Pokyny

Otvorené majstrovstvá Slovenska v orientačnej cyklistike  
Český pohár v MTBO  
Maďarský pohár v MTBO  
preteky v orientačnej cyklistike pre širokú verejnosť

<b>Usporiadateľ</b>	Slovenský zväz orientačných športov
<b>Technické zabezpečenie</b>	<a href="#">ŠK VAZKA Bratislava</a>
<b>Webstránka</b>	<a href="http://mtbo.vba.sk">mtbo.vba.sk</a>
<b>Klasifikácia pretekov</b>	Otvorené majstrovstvá Slovenska v orientačnej cyklistike na strednej trati (Middle) a vo voľnom výbere kontrolných stanovišť (KS) na dlhej trati (Long) Český pohár v MTBO - 1. a 2. kolo Maďarský pohár v MTBO
<b>Dátum a klasifikácia pretekov</b>	12. 5. 2018 (sobota) - stredná trať (Middle) 13. 5. 2018 (nedeľa) - voľný výber KS na dlhej trati (Free Order - Long)
<b>Centrum pretekov</b>	Limbach - Športová ulica, Futbalový štadión (GPS: <a href="#">48.289917, 17.226833</a> )
<b>Doprava</b>	



**Interaktívna mapa:**

[https://drive.google.com/open?id=13sZYzx7dWJj0x7NobcdoV\\_1m9VFv0MEh&usp=sharing](https://drive.google.com/open?id=13sZYzx7dWJj0x7NobcdoV_1m9VFv0MEh&usp=sharing)

<b>Parkovanie</b>	Pre ubytovaných v stane - na hornom futbalovom ihrisku * Karavany - v samostatne vyznačenom priestore * Ostatní - v priľahlých uliciach okolo štadióna * * pozri mapku centra pretekov nižšie
<b>Prezentácia</b>	<b>12. 5. 2018 (sobota)</b> 10:30 – 12:00 hod. v centre pretekov <b>13. 5. 2018 (nedeľa)</b> 8:00 – 9:00 hod. v centre pretekov (iba pre pretekárov, ktorí neštartovali v sobotu)

V záujme bezproblémového odbavenia na prezentácii prosíme, aby ste v prípade, že svoju platbu štartovného nenájdete zadanú na ORISe predložili potvrdenie o bankovom prevode.

Dohlášky na mieste podľa kapacitných možností organizátora.

## Vzdialenosti

	12.5. (sobota)	13.5. (nedeľa)
Centrum – prezentácia	0 km	
Centrum – parkovanie	0 km	
Centrum – štart	1,9 km	1 km
Cieľ – centrum	1 km / 10 m	1,9 km / 15 m

Cesta na štart je po oba dni značená z centra pretekov modro-bielymi fáborkami.

**UPOZORNENIE:** Na štart a z cieľa sa ide po frekventovanej ceste, dbajte na pravidlá cestnej premávky!

Rozjazdenie je možné len na mestských komunikáciách. **Platí prísny zákaz vstupu do lesa a vinohradov.**

**Kategórie** MW11, M14, **M17, M20, M21E**, M21A, M21B, M21C, **M40, M50**, M60  
W14, **W17, W20, W21E**, W21A, W21B, **W40, W50**  
Open Short, Open Long

*Hrubým písmom sú zvýraznené majstrovské kategórie, t.j. kategórie, v ktorých bude udelený titul "Majster / Majsterka SR v OC 2018".*

*Pre udelenie majstrovských titulov je podmienkou štart najmenej 3 pretekárov v kategórii.*

**Štart 00** **12. 5. 2018 (sobota)**  
13:00 hod.  
**13. 5. 2018 (nedeľa)**  
10:00 hod.

Po oba dni štart intervalovým spôsobom podľa štartovej listiny.

**Opis terénu** malokarpatský kopcovitý a vinohrady s hustou sieťou ciest a chodníkov rôznej zjazdnosti.

**Mapa** **12. 5. 2018 (sobota)**  
Grinavské jazerá, 1:10 000, e=5m, formát A4,  
autori: M.Lago, P.Mlynárik  
**13. 5. 2018 (nedeľa)**  
Grinavské jazerá, 1:20 000, e=5m, formát A4  
autori: M. Lago, P. Mlynárik

Stará mapa oblasti:



[http://mtho.vba.sk/2018/resources/old\\_map.jpg](http://mtho.vba.sk/2018/resources/old_map.jpg)

Mapy sa odovzdávajú v cieľi do odštartovania posledného pretekára.

**Spôsob razenia** Elektronický systém SportIdent - kompatibilný s čipmi rady 5 až 11 a SIAC. Funkcia AIR+ nebude aktívna.

Pretekár je povinný si pred štartom vynulovať a skontrolovať čip (Clear + Check) a v cieľi oraziť cieľovú SI jednotku.

V prípade poruchy elektronického raziaceho systému SportIdent orazí pretekár kontrolu pomocou klieští pripevnených k lampiónu do jedného z rezervných políčok na mape. Túto skutočnosť je povinný oznámiť v cieľi rozhodcovi.

Požičané čipy odovzdajte organizátorovi ihneď po vyčítaní.

**Štartové čísla** Všetci pretekári (okrem kategórií Open Short a Open Long) obdržia na prezentácii štartové čísla podľa štartovej listiny. Štartové číslo je pretekár povinný si pripevniť na bicykel tak, aby bolo čitateľné spredu.

Čísla budú odoberané v nedeľu po dojazde do cieľa. Nepoužitá čísla prosím vráťte na prezentácii. Za stratu účtujeme 4€.

**Technická kontrola** Pre kategórie MW11, M14, W14 bude usporiadateľ kontrolovať technický stav bicyklov na štarte.

Všetci pretekári sú povinní nosiť riadne pripevnenú prilbu na hlavu počas pohybu na trati - bez výnimky! **Pretekár bez prilby nebude pripustený na štart.**

Minimálna šírka plášťov je 1,5”.

## Dĺžky tratí

### 12.5. (sobota) - Middle

### 13.5. (nedeľa) - Free Order

Kategória	Vzdialenosť (km)		Prevýšenie (m)	Počet KS	Vzdialenosť (km)		Prevýšenie (m)	Počet KS
	vzdušne	ideálne			vzdušne	ideálne		
MW11	3.0	4.1	50	8	3.2	4.5	65	10
M14	5.6	7.3	110	14	6.0	8.7	175	16
M17	9.2	12.5	220	18	11.6	17.3	415	21
M20	11.4	16.2	310	21	16.1	23.4	670	25
M21E	12.6	17.0	330	24	18.1	26.7	780	28
M21A	11.4	16.2	310	21	16.1	23.4	670	25
M21B	9.2	12.5	220	18	11.6	17.3	415	21
M21C	7.8	10.9	170	14	10.4	16.2	350	19
M40	11.1	15.4	305	19	14.0	21.2	580	22
M50	9.2	12.6	210	15	13.1	19.6	520	23
M60	7.8	10.9	170	14	10.4	16.2	350	19
W14	5.6	7.3	110	14	6.0	8.7	175	16
W17	6.6	9.1	165	14	9.2	15.0	360	17
W20	9.0	11.4	245	15	11.4	18.4	490	22
W21E	10.7	14.7	305	17	14.0	21.2	580	22
W21A	9.0	11.4	245	15	11.4	18.4	490	22
W21B	6.6	9.1	165	14	9.2	15.0	360	17
W40	7.8	10.9	170	14	10.4	16.2	350	19
W50	6.6	9.1	165	14	9.2	15.0	360	17
Open Short	5.6	7.3	110	14	6.0	8.7	175	16
Open Long	9.2	12.5	220	18	10.0	14.7	320	16

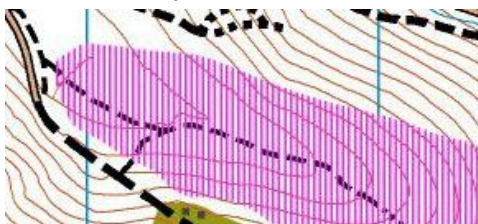
## Špeciálne mapové značky

**Platí prísny zákaz jazdy medzi riadkami vo viniciach, aj keď sú trávnaté!**

Výnimkou sú trávnaté pásy a plochy zakreslené sýto-oranžovou farbou (mapová značka č.839 "Zjazdová oblasť"), na ktorých je jazda povolená.



Takisto je zakázaná jazda vo vyšrafovanom území, pričom zákaz platí aj pre cesty vedúce cez vyšrafované územie!



Na mape môžu byť značené úseky, ktoré vedú po single tracku s prikázaným smerom jazdy. Prikázaný smer jazdy je na mape označený šípkami.



### Trať Middle (sobota)

Trať middle prechádza aj mestskou zástavbou, zvýšte opatrnosť a dodržujte pravidlá cestnej premávky.

Kategória M21E bude mať tzv. uzlovú kontrolu, t.j. jednu kontrolu navštívi dvakrát.

### Voľný výber KS (nedeľa)

- Prvá a posledná kontrola sú povinné
  - pretekár musí po štarte ako prvú navštíviť kontrolu určenú v mape (je so štartom spojená čiarou)
  - následne musí v ľubovoľnom poradí navštíviť všetky ostatné kontroly okrem poslednej ("zberky") a
  - až ako poslednú pred cieľom orazí "zberku" (je s cieľom spojená čiarou)
- Trate pre MW11, M14 a W14 nemajú voľný výber KS

### Vyčítanie čipov

V centre pretekov

### Občerstvenie

V cieľi regeneračný nápoj Aone

### Predpokladané časy víťazov

podľa [Pravidiel OC SZOŠ](#) (čl. 10.9.) a MTBO ČSOS

### Časový limit

**12. 5. 2018 (sobota)**

120 minút

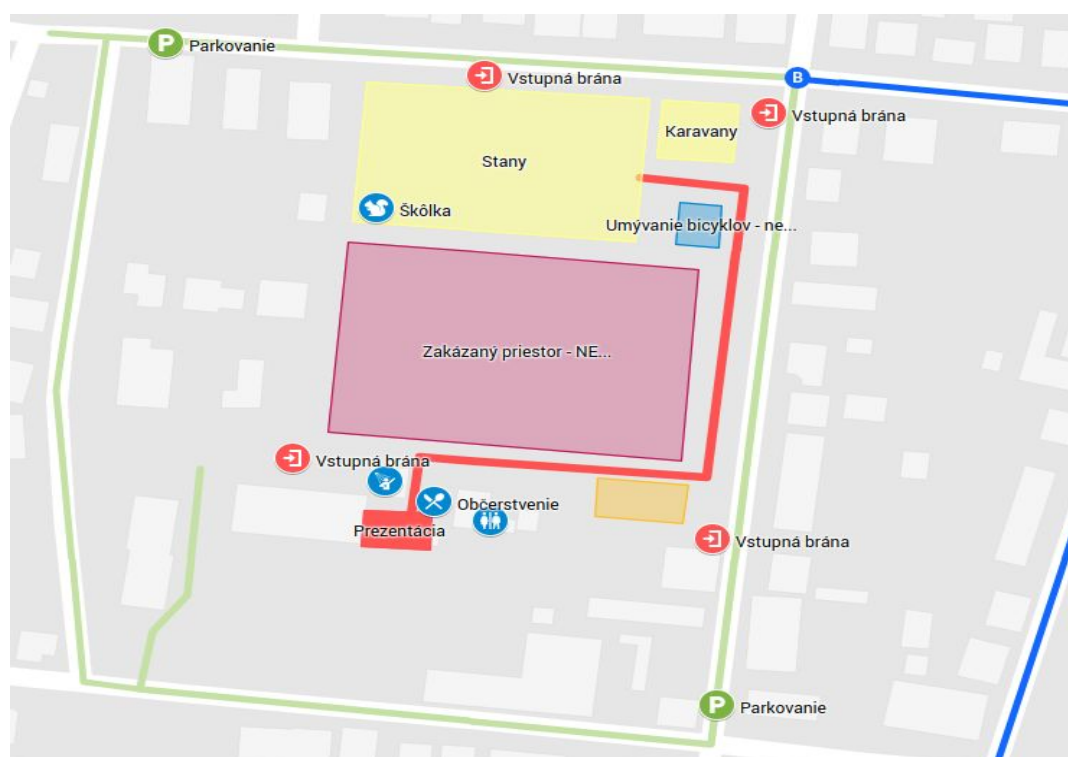
**13. 5. 2018 (nedeľa)**

270 minút

Cieľ sa uzatvára po uplynutí časového limitu od štartu posledného pretekára.

<b>Výsledky</b>	Priebežné výsledky budú vyvesené v centre pretekov. Konečné výsledky budú zverejnené na stránke pretekov <a href="http://mtbo.vba.sk/2018">mtbo.vba.sk/2018</a> ako aj v systéme ORIS.
<b>Vyhlasenie výsledkov</b>	po skončení pretekov - v sobotu cca o 18:00, v nedeľu cca o 14:00
<b>Protesty</b>	Podávajú sa hlavnému rozhodcovi v písomnej forme za vklad 10€ a najneskôr hodinu po plánovanom uzavretí cieľa. Hlavný rozhodca následne zostaví trojčlennú Jury z osôb prítomných na pretekoch a odovzdá jej protest na prerokovanie. Rozhodnutie Jury je konečné.
<b>WC, šatňa, sprchy</b>	V centre pretekov v unimo bunke. Pitná voda len v centre pretekov. Pri umývaní bicyklov voda <u>nie je</u> pitná!
<b>Prvá pomoc</b>	V centre pretekov bude pripravená záchranná služba so sanitkou.
<b>Umývanie bicyklov</b>	Na okraji horného ihriska vo vyznačenom priestore
<b>Detská škôlka</b>	Na vrchnom ihrisku. Otvorená v sobotu 12:30 - 16:00, v nedeľu 9:30 - 14:00. Prosíme pretekárov, aby svoje deti vyzdvihli bezprostredne po dojazdení pretekov.
<b>Úschovňa bicyklov</b>	Na malom oplotenom futbalovom ihrisku. Uloženie bicyklov v sobotu medzi 17-18 hod, výdaj v nedeľu ráno medzi 8-9 hod. Pri úschove a výdaji bude evidované a následne kontrolované číslo uvedené na identifikačnom pásku, ktorý pretekári dostanú pri prezentácii. Doporučujeme bicykle zamknúť aj vlastným zámkom!
<b>Upozornenia</b>	<ul style="list-style-type: none"> <li>➤ Akékoľvek porušenie pravidiel, najmä jazda mimo cesty (okrem tmavo oranžových plôch) sa trestá diskvalifikáciou!</li> <li>➤ <b>V lese sú dotieravé komáre, odporúčame použitie repelentu!</b></li> <li>➤ Na cestách jazdite vpravo. Pri jazde do kopca má prednosť pretekár idúci dolu</li> <li>➤ Jazdite opatrne! Bezpečnosť vás aj iných je dôležitejšia ako víťazstvo</li> <li>➤ Všetci štartujúci sa zúčastňujú pretekov dobrovoľne a na vlastnú zodpovednosť, bez nároku na odškodné pri zranení alebo úraze</li> </ul>

#### Mapka centra pretekov



**Interaktívna mapa:**

[https://drive.google.com/open?id=13sZYzx7dWJj0x7NobcdoV\\_1m9VFv0MEh&usp=sharing](https://drive.google.com/open?id=13sZYzx7dWJj0x7NobcdoV_1m9VFv0MEh&usp=sharing)

**Kontakt** [skvazka@vba.sk](mailto:skvazka@vba.sk)

**Funkcionári pretekov**

Riaditeľ pretekov: Eva Kráľová (tel: +421 908 140 128)  
Hlavný rozhodca: Juraj Opršal (tel: +421 908 398 451)  
Tajomník pretekov: Katarína Kováčová (tel: +421 903 928 195)  
Stavitelia tratí: Stanislava Ančicová (Middle)  
Peter Mlynárik (Free Order - Long)  
Web admin: Juraj Opršal

**PARTNERI PRETEKOV**



Obec Limbach



[vinojano.sk](http://vinojano.sk)

*originál*  
**Cyklo Star**