



SLOVENSKÁ 
sporiteľňa



P O K Y N Y

Národných rebríčkových pretekov INOV–8 cup v orientačnom behu na strednej a na dlhej trati

CENTRAL EUROPEAN SPRING ORIENTEERING MEETING 2019
12. ročník



Klub orientačného behu KOBRA Bratislava v spolupráci s mestom Šaštín-Stráže a hlavným partnerom podujatia Slovenská sporiteľňa, a.s. vás vítajú v rekreačnej oblasti Gazárka na 12. ročníku medzinárodných pretekov v orientačnom behu CESOM 2019. Pre zdarný priebeh a vašu spokojnosť prosíme dodržiavať nasledovné pokyny:

- Termín** 06. 04. 2019 (sobota) - národné rebríčkové preteky INOV-8 cup na strednej trati,
07. 04. 2019 (nedeľa) - národné rebríčkové preteky INOV-8 cup na dlhej trati.
- Klasifikácia pretekov** otvorené, denné preteky jednotlivcov v orientačnom behu s určeným poradím kontrolných stanovišť.
- Centrum** Šaštín-Stráže, rekreačná oblasť Gazárka (GPS 48.6279, 17.1388).
- Parkovanie** na verejnom parkovisku v blízkosti Centra (viď obrázok č.1).
- Prezentácia** 06. 04. 2019 od 09:30 do 12:00 v Centre pretekov,
zmeny v prihláškach sa prijímajú len do 11.30.
07. 04. 2019 od 08.00 do 09.00 v Centre pretekov.
- Kategórie** vid' propozície k pretekom. **Naviac oproti kategóriám uvedeným v propozíciách bola pridaná kategória W70-A. Kategória RD bola zmenená na kategóriu MWR a jej trať nie je totožná s traťou kategórie W/M-10C.**
- Ubytovanie** **ubytovanie v telocvični** (vlastné spacie vaky) je zabezpečené v Základnej škole v Borskom Svätom Juri zo soboty na nedeľu (v sobotu bude telocvičňa prístupná od 18.00 a v nedeľu je ju potrebné uvoľniť do 9.30).

Vedúci klubov zodpovedajú za dodržiavanie poriadku a čistoty v ubytovacích priestoroch.

Stravovanie v zriadenom bufete v Centre pretekov a v pizzerii TROPIC, ktorá sa nachádza v tesnej blízkosti Centra pretekov.

Štart 000 06. 04. 2019 13:00 (stredná trať)
07. 04. 2019 09:30 (dlhá trať)
modré stužky.

Štart. čísla pretekári sú povinní nosiť štartovné čísla viditeľne umiestnené na hrudi.

Opisy KS opisy kontrolných stanovišť sú vytlačené na mape, v priestore Centra pretekov budú pripravené opisy KS aj v tlačenej forme.
Slovné opisy KS budú k dispozícii v Centre pretekov pre kategórie M-10C, W-10C, MWR a N, na mapách budú iba piktogramy.

WC v priestoroch Centra pretekov.

Umývanie v priestoroch Centra pretekov.

Zakáz. priest. rozcvičovanie je možné len v priestore Centra pretekov a po vyznačenej ceste na štart.

Vzdialenosti

ubytovanie telocvičňa – centrum pretekov	8,5 km
parkovanie – centrum pretekov	400 - 600 m,
Centrum – štart stredná trať	600 m,
Centrum – cieľ stredná trať	0 m,
Centrum – štart dlhá trať	300 m,
Centrum – cieľ dlhá trať	0 m.

Detská trať obrázková trať v priestore Centra pretekov po obidva dni, štart ľubovoľne v štartovom čase od 000 do posledného štartového času počas oboch dní, razí sa do mapy.

Voľný štart pretekári v kategóriách W/M10C, MWR a N môžu štartovať ľubovoľne v štartovom čase od 000 do posledného štartovného času v danej etape.

Mapy **stredná trať** – Gazárka 2019, 1 : 10 000, ekv. 2,5 m, formát A4
dlhá trať –
Jubilejný les 1, 1 : 15 000, ekv. 2,5 m, formát A4 pre kategórie:
M21-E, W21-E, W-18A, M-18A, W-20A, M-20A, M35-A

Jubilejný les 2, 1 : 10 000, ekv. 2,5 m, formát A4 pre kategórie:
W/M-10C, MWR, N, K3, W/M-12A, W/M-14A, W-16A, W45-A, W50-A,
W55-A, W60-A, W65-A, W70-A, M70-A

Jubilejný les 3, 1 : 10 000, ekv. 2,5 m, formát A3 pre kategórie:
W21-B, W35-A, W40-A, M-16A, M21-B, M21-D, M40-A, M45-A, M50-A,
M55-A, M60-A, M65-A

Detská trať, 1 : 2 000, ekv. 1 m, formát A5 pre kategórie: deti

Mapy pre strednú a dlhú trať sú spracované podľa ISOM 2017, autor O. Piják, stav marec 2019

Tlač máp digitálnou technológiou na laserovej tlačiarni na vodeodolný papier zn. Pretex, gramáž 100g/m².

Mapy sa v sobotu v cieľi odoberajú a budú vydané v nedeľu po odštartovaní posledného pretekára. Mapy sa v nedeľu v cieľi odoberajú do odštartovania posledného pretekára.

Opis terénu Rovinatý a v časti mapy mierne zvlnený terén s pieskovými podkladom. Väčšinou čistý, veľmi dobre priebežný borovicový les s hustou komunikačnou sieťou. Časť mapy (JV a SZ od Centra pretekov) je bažinatá a s hustejším porastom. **Miestami prebieha ťažba dreva a spracovanie kalamity, čo spomaluje beh, môžu byť vytvorené nové chodníky a stopy po mechanizmoch.** Odporúčame pretekárom počas oboch etáp vhodné krytie dolných končatín. **Žiadame pretekárov, aby dodržiavali pravidlá OB a neprebíhali cez zakázané územia označené v mape olivovo zelenou farbou.**

Časový limit Stredná trať 120 minút,
Dlhá trať 180 minút.

Občerstvenie Po dobehnutí čistá voda.
Na dlhej trati na tratiach s predpokladaným víťazným časom nad 60 min. čistá voda. **Kategória M21 E má jednu samoobslužnú občerstvovacia stanicu na KS č. 53. Prosíme pretekárov aby plasty z občerstvovačiek odhodili v blízkosti kontroly.**

Prvá pomoc V centre pretekov.

Výsledky 07. 04. 2019 cca o 13.30,
priebežné výsledky počas pretekov v centre.
V sobotu (06. 04. 2019) cca o 16.30 sa uskutoční vyhlásenie rebríčkových súťaží jednotlivcov a družstiev za rok 2018 a vo vybraných kategóriách budú odovzdané poukážky na nákup športových potrieb od sponzora INOV-8.

Ceny Prví traja pretekári v každej (rozhoduje súčet časov z oboch etáp) obdržia upomienkové ceny. V kategórii WM10 a WMR budú odmenené všetky deti drobnou cenou.

Funkcionári	riaditeľ pretekov	Štefan Máj, R1	
	hlavný rozhodca	Paulína Májová, R1	
	stavba tratí	Michal Stasz, R3	stredná trať
		Karol Hierweg, R2	dlhá trať
	tajomníčka	Paulína Májová, R1.	

Jury Jozef Pollák, Igor Patráš, Dušan Formanko.

Protesty sa podávajú podľa Pravidiel OB hlavnému rozhodcovi s vkladom 10,- Eur

Predpis preteká sa podľa pravidiel OB, súťažného poriadku a príslušných vykonávacích predpisov k súťažiam pre rok 2019.

Upozornenie všetci štartujúci sa zúčastňujú pretekov dobrovoľne a na vlastnú zodpovednosť, bez nároku na odškodné pri zranení alebo úraze spôsobenom počas alebo následkom týchto pretekov.

Prihlásením sa na tieto preteky každý účastník súhlasí so zverejnením svojich osobných údajov (meno, kategória, klubová príslušnosť) v prihláške, štartovej listine a výsledkoch na internetovej stránke pretekov a v informačnom systéme SZOŠ.

Počas pretekov budú vyhotovované fotografie, za účelom informovania verejnosti, pre osobnú potrebu pretekárov ako spomienku na preteky, alebo na propagáciu orientačného behu. V prípade, že nesúhlasíte s fotografovaním, oznámte túto skutočnosť bezodkladne fotografovi.

Organizátori

**KOBRA Bratislava, mesto Šaštín-Stráže a Slovenská sporiteľňa, a.s.
vám želajú pohodu a príjemné športové zážitky**

Štefan Máj, riaditeľ pretekov

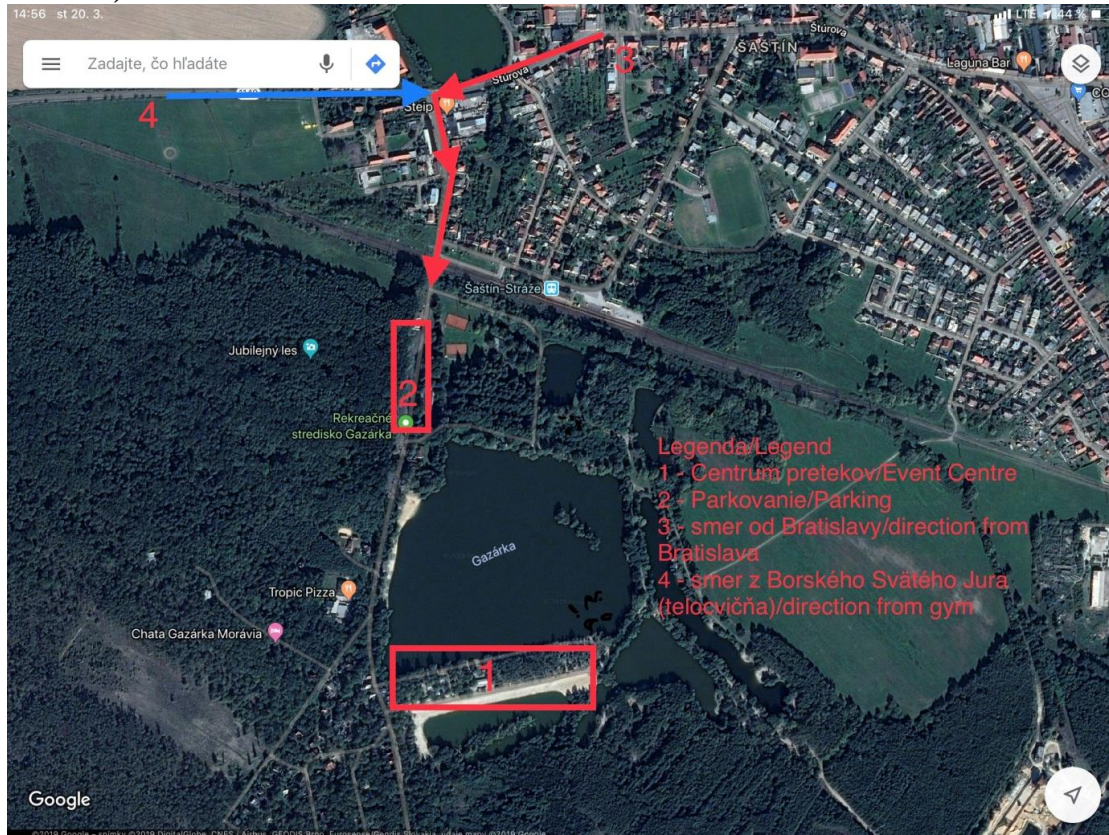
Paulína Májová, hlavný rozhodca



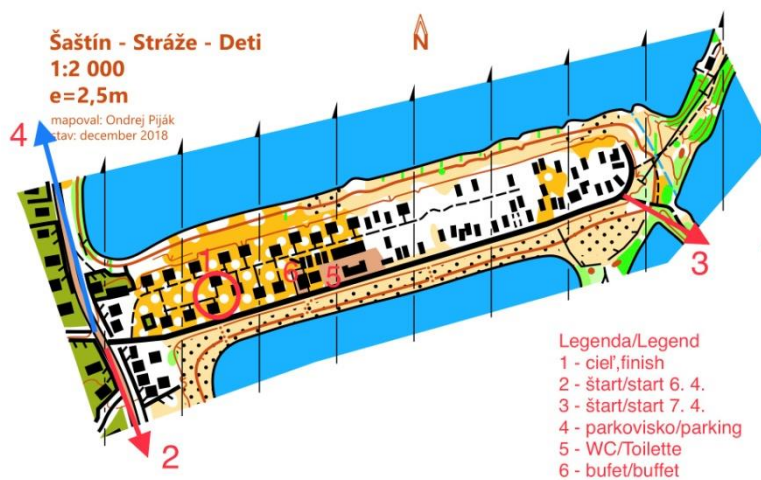
Príloha 1

Obrázok č. 1

Vzájomné vzťahy počas pretekov CESOM 2019 – Šaštín-Stráže, rekreačná oblasť Gazárka



Zdroj: vlastné spracovanie s využitím: <http://www.google.com/maps>



Zdroj: vlastné spracovanie KOBRA Bratislava

Príloha 2

Dĺžky tratí, prevýšenia a počty kontrol jednotlivých kategórií

Kategória	Dĺžka [km]		Prevýš. [m]		Počet KS	
	E1	E2	E1	E2	E1	E2
W-12A	2,5	2,9	15	15	7	7
W-14A	2,9	3,5	15	20	8	9
W-16A	3,4	4,8	15	25	9	10
W-18A	4,1	6,7	25	45	13	13
W-20A	4,1	6,7	25	45	13	13
W21-E	5,7	10,6	35	55	16	20
W21-B	4,5	7,2	25	45	16	14
W35-A	4,1	6,7	25	45	13	13
W40-A	4,0	6,1	25	40	9	13
W45-A	3,7	5,3	20	35	9	11
W50-A	3,4	4,8	15	25	9	10
W55-A	3,4	4,8	15	25	9	10
W60-A	2,9	4,0	15	20	8	10
W65-A	2,9	4,0	15	20	8	10
W70-A	2,9	4,0	15	20	8	10
M-12A	2,5	2,9	15	15	7	7
M-14A	3,7	5,8	20	40	9	12
M-16A	5,0	8,6	30	50	13	16
M-18A	5,4	11,2	35	60	14	19
M-20A	5,4	11,2	35	60	14	19
M21-E	7,1	16,3	50	80	19	29
M21-B	5,7	12,4	35	65	16	22
M21-D	4,6	7,9	25	50	12	16
M35-A	5,7	10,6	35	55	16	20
M40-A	5,0	8,6	30	50	13	16
M45-A	4,6	7,9	25	50	12	16
M50-A	4,5	7,2	25	45	16	14
M55-A	4,1	6,7	25	45	13	13
M60-A	4,0	6,1	25	40	9	13
M65-A	3,7	5,8	20	40	9	12
M70-A	3,7	5,3	20	35	9	11
W-10C	1,8	1,3	10	10	6	7
M-10C	1,8	1,3	10	10	6	7
K3	2,9	3,5	15	20	8	9
N	2,5	2,9	15	15	7	7
MWR	1,3	1,1	10	10	5	5
Detská obrázková	do 1km	do 1km	5	5	7	7