



SLOVENSKÝ ZVÄZ ORIENTAČNÝCH ŠPORTOV, Junácka 6, 832 80 Bratislava

### POKYNY

**Majstrovstvá Slovenska v orientačnom behu na stredných tratiach,  
Memoriál Petra Polónyiho  
6.kolo EUROLIGY v orientačnom behu**

**a**

**Slovenský rebríček v orientačnom behu na stredných tratiach INOV-8 cup  
7.kolo EUROLIGY v orientačnom behu**

**Techn. zabezpečenie:** TJ Slávia Žilinská univerzita Žilina, oddiel orientačný športov

**Termín:** 15. - 16. júna 2019

**Centrum pretekov:** Lúka v JZ od obce Lietava (49°09'48.0"N 18°39'28.3"E). Bude značené od ZŠ Lietava - viď plánik na konci pokynov.

**Prezentácia:** V centre pretekov. V sobotu 15.júna 2019 od 9:30 do 12:00. Prosím, aby prezentovali iba vedúci klubov. **Zmeny v prihláškach iba do 11:00 !!!**

**Klasifikácia pretekov:** 15.jún 2019 – Otvorené denné preteky jednotlivcov v orientačnom behu s určeným poradím kontrolných stanovišť na stredných tratiach  
16.jún 2019 - Otvorené denné preteky jednotlivcov v orientačnom behu s určeným poradím kontrolných stanovišť na stredných tratiach

**Kategórie:** **Sobota 15.jún 2019**  
M SR na stredných tratiach  
M -14, M -16, M -18, M -20, M 21-, M 35-, M 40-, M 45-, M 50-, M 55-, M 60-, M 65-, M 70-, W -14, W -16, W -18, W -20, W 21-, W 35-, W 40-, W 45-, W 50-, W 55-, W 60-, W 65-, W 70-  
Verejné kategórie:  
W-10C, M-10C, W-12C, M-12C  
N – orientačne jednoduchšia trať v dĺžke cca 2km  
K3 – orientačne náročná trať v dĺžke cca 3 km  
MWR - stužková trať pre deti do 10 rokov s doprovodom  
**Nedeľa 16.jún 2019**  
Slovenský rebríček v orientačnom behu na stredných tratiach INOV-8 Cup  
M-12, M-14, M-16, M-18, M-20, M-21E, M-21B, M-21D, M35-, M40-, M45-, M50-, M55-, M60-, M65-, M 70-, W-12, W-14, W-16, W-18, W-20, W-21E, W-21B, W35-, W40-, W45-, W50-, W55-, W60-, W65-, W70-  
Verejné kategórie:  
W -10, M -10,  
N – orientačne jednoduchšia trať v dĺžke cca 2km  
K3 – orientačne náročná trať v dĺžke cca 3 km  
MWR - stužková trať, deti do 10 rokov s doprovodom

- Detské preteky:** Obrázková trať v centre pretekov
- Štart 00:** Sobota 15.júna 2019 – 13:30  
Nedeľa 16.júna 2019 – 9:30
- Organizácia štartu:** V sobotu budú 2 štarty  
**Štart 1** (bielo-modré fáborcky) – Majstrovské kategórie, M-12, W-12, N, K3  
**Štart 2** (bielo-žlté fáborcky) – Kategórie MWR, M – 10 a W – 10  
**UPOZORNENIE** – Na štart 1 v sobotu je veľké prevýšenie, nechajte si dostatočnú časovú rezervu.
- Voľný štart:** Kategórie MWR, M – 10 a W – 10 môžu štartovať v ľubovoľnom štartovom čase medzi časom 60-150. **Prosíme rodičov, ktorí budú štartovať so svojimi deťmi, aby najskôr absolvovali svoju trať a až potom išli trať s deťmi.**
- Vzdialenosti:**
- |   |                 |
|---|-----------------|
| parkovanie (ZŠ Lietava) – centrum pretekov (biele fáborcky) | 1 500 m / 45 m  |
| centrum pretekov – štart 1 sobota (bielo modré fáborcky)    | 1 100 m / 150 m |
| centrum pretekov – štart 2 sobota (bielo žlté fáborcky)     | 400 m / 10 m    |
| centrum pretekov – štart nedeľa (bielo modré fáborcky)      | 800 m / 100 m   |
| centrum pretekov – cieľ                                     | 0 m             |
- Mapa:** Lietava 2019, **1 : 7 500**, e=5 m, Autor – Robo Miček, tiráž Jozef King Král, stav jar 2019, ISOM 2017, formát A3, tlač NORD SERVICE Opava na vode odolný papier PRETEX 100.  
**POZOR ZMENENÁ MIERKA MAPY OPROTI ROZPISU !!!**
- Opisy kontrol:** Budú k dispozícii na zhrmaždisku a zároveň budú vytlačené na mape, pre všetky kategórie.
- Špeciálne symboly:** zelený krížik = vývrat  
hnedý trojuholník = plošina  
čierny krúžok = ohnisko  
čierny krížik = umelý objekt
- Terén:** Kopcovitý terén, s veľmi dobrou priebežnosťou. Časť mapy tvoria strmé svahy s veľkým počtom skál a skalných zrázov. Nebezpečné miesta v tejto oblasti sú vyznačené v mape šrafovaním a v teréne páskami.
- Raziaci systém:** Bude použitý raziaci systém SportIdent, nebude aktivovaný systém AIR
- Časový limit:** 120 minút
- Protesty a Jury:** Jury bude zostavená v prípade potreby podľa pravidiel SZOŠ, protesty s vkladom 10 EUR.
- Prvá pomoc:** Bude viditeľne označená v cieľi pretekov.
- Parkovanie:** Iba pri ZŠ Lietava. Vid' mapka na konci pokynov. V prípade potreby je možné dovieŕ pretekárov autami bližšie k centru pretekov a potom sa vrátiť zaparkovať k ZŠ Lietava. **Parkovanie v priestoroch výstavby rodinných domov „Green Lietava“ je prísne zakázané !!! Je to súkromný pozemok hrozí Vám odtiahnutie auta.**
- Umývanie a WC:** V centre pretekov  
- mobilné toalety + cisterna hasičského zboru z Lietavskej Svinnej  
ZŠ Lietava

– WC v budove ZŠ Lietava, sprchy vo vedľajšej budove TJ Lietava pri futbalovom ihrisku

**Vyhlásenie výsledkov:**

Sobota 16:30 – Vyhlásenie M SR na stredných tratiach v centre pretekov  
Nedeľa 13:00 – Vyhlásenie INOV 8-Cupu v centre pretekov  
Majster SR v kategórii M21 získa putovný pohár Memoriálu Petra Polónyiho.

**Stravovanie:**

Bufety v priestore centra pretekov.

**Núdzové ubytovanie:**

ZŠ Lietava – triedy a chodba na prízemí základnej školy. ZŠ bude k dispozícii v sobotu od 16:00. ZŠ je potrebné opustiť v nedeľu do 10:00.  
**DODRŽUJTE ČISTOTU !!! ĎAKUJEME**

**Separovaný zber odpadu:**

Beháme v prírode, preto si ju chráňme a separujme odpad. V centre pretekov budú podmienky na separovaný zber odpadu.

**Funkcionári pretekov:**

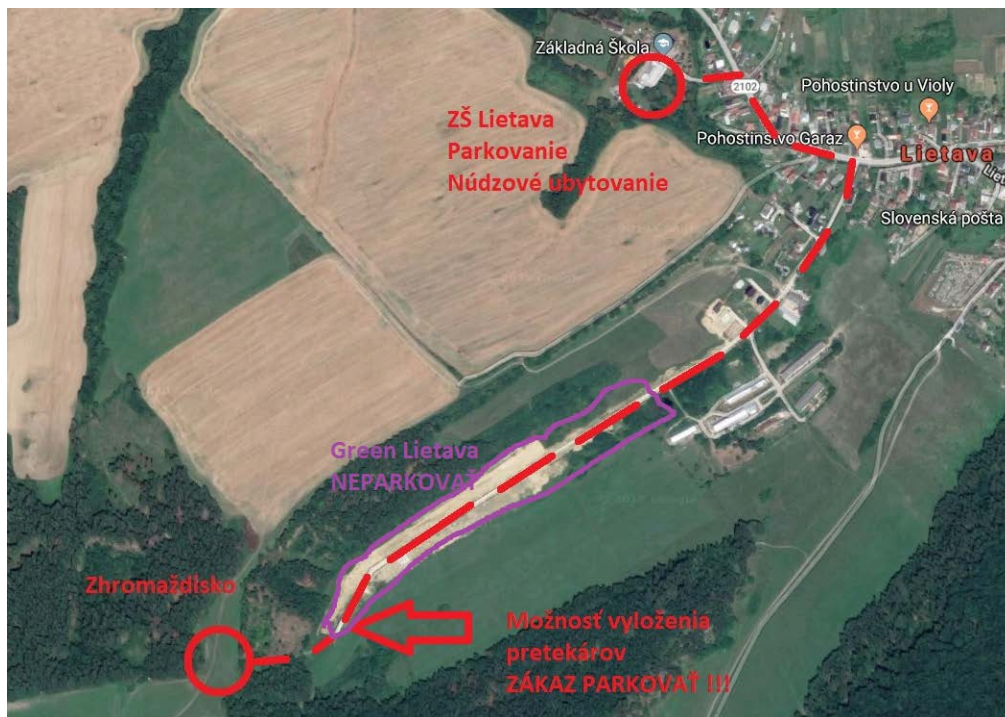
Riaditeľ pretekov	Peter Vandlíček
Tajomník pretekov	Darina Polonyiová
Hlavný rozhodca	Jozef Gajdošík
Stavitelia trate	sobota – Jakub Chupek
	nedeľa – Jozef Chupek

**Upozornenie:**

**Všetci štartujúci sa zúčastňujú pretekov dobrovoľne a na vlastnú zodpovednosť, bez nároku na odškodné pri zranení alebo úraze spôsobenom počas alebo následkom týchto pretekov.**

Ing. Jozef Gajdošík.  
hlavný rozhodca

Ing. Peter Vandlíček  
riaditeľ pretekov



<b>Sobota 15.júna 2019</b>			
<b>M SR stredná trať</b>			
<b>Kategória</b>	<b>Dĺžka</b>	<b>Prevýšenie</b>	<b>Počet kontrol</b>
M10	1.200	70	6
M12	2.000	65	7
M 14	1.900	70	11
M 16	2.700	145	12
M 18	2.900	105	15
M 20	3.400	180	15
M 21	4.200	270	19
M 35	3.300	170	14
M 40	2.900	105	15
M 45	2.800	75	15
M 50	2.500	85	13
M 55	2.400	65	14
M 60	2.300	65	11
M 65	2.000	40	10
M 70	2.000	40	10
W10	1.200	70	6
W12	1.300	20	6
W 14	1.800	20	9
W 16	2.200	55	11
W 18	2.700	145	12
W 20	2.700	135	13
W 21	2.900	140	14
W 35	2.600	70	14
W 40	2.500	90	11
W 45	2.300	85	12
W 50	2.100	50	12
W 55	2.200	25	10
W 60	1.800	20	10
W 65	1.700	40	9
W 70	1.700	40	9
K3	2.200	60	13
N	2.100	70	9

<b>Nedeľa 16.júna 2019</b>			
<b>INOV 8 Cup</b>			
<b>Kategória</b>	<b>Dĺžka</b>	<b>Prevýšenie</b>	<b>Počet kontrol</b>
M10	1.200	70	5
M12	1.400	80	7
M14	1.900	115	9
M16	2.700	150	12
M18	3.400	210	18
M20	3.200	220	16
M21E	3.900	295	19
M21B	2.900	190	15
M21D	2.500	110	13
M35	3.200	220	16
M40	3.400	210	18
M45	3.500	210	18
M50	3.500	185	19
M55	3.200	175	16
M60	2.800	125	14
M65	2.800	125	14
M70	2.000	100	9
W10	1.200	70	5
W12	1.400	80	7
W14	1.800	95	7
W16	1.900	115	9
W18	2.700	150	12
W20	3.000	140	14
W21E	3.100	175	16
W21B	3.200	175	16
W35	3.000	140	14
W40	3.000	140	14
W45	2.800	125	13
W50	2.800	125	13
W55	2.500	120	14
W60	2.000	105	11
W65	2.000	105	11
W70	2.000	100	9
N	1.400	80	7
K3	2.500	130	15
MWR	2.200	70	6

## PODPORUJÚ NÁS



**Mesto Žilina**  
Finančná podpora

