



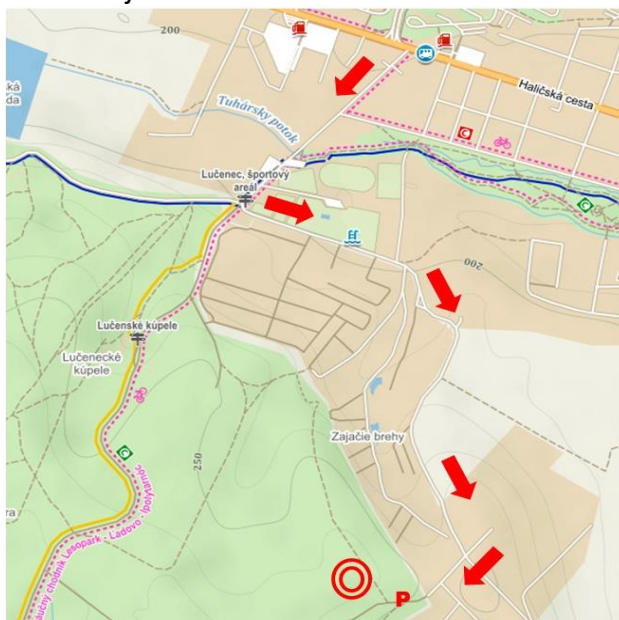
## Majstrovstvá Slovenska v nočnom orientačnom behu INOV-8 CUP na strednej a dlhej trati

### POKYNY

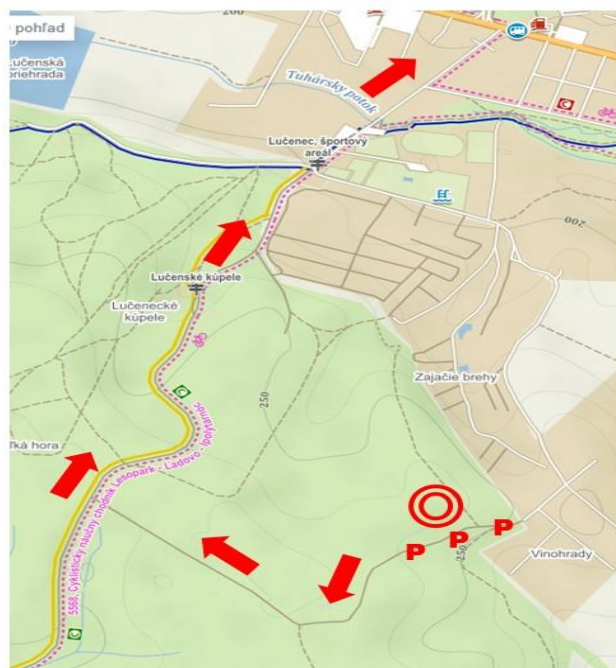
- Usporiadateľ: Slovenský zväz orientačných športov, Junácka 6, Bratislava  
Technické zabezpečenie: ŠK HADVEO Banská Bystrica
- Funkcionári: Riaditeľ: Igor Patráš R2  
Technický riaditeľ: Andrej Patráš R2  
Tajomník: Miroslav Hríbik R3
- Stavitelia tratí: Jakub Dekrét (MSR nočné), Rastislav Szabó R2 (dlhá trať),  
Igor Patráš R2 (stredná trať)
- Rozhodca: Ján Kuchta R1
- Program a klasifikácia: Piatok 18. 09. 2020  
Majstrovstvá Slovenska v nočnom orientačnom behu  
Otvorené nočné preteky v orientačnom behu jednotlivcov  
s určeným poradím kontrolných stanovišť.  
Sobota 19. 09. 2020  
INOV-8 CUP – dlhá trať  
Otvorené denné preteky v orientačnom behu jednotlivcov na  
dlhej trati s určeným poradím kontrolných stanovišť.  
Nedeľa 20. 09. 2020  
INOV-8 CUP – stredná trať  
Otvorené denné preteky v orientačnom behu jednotlivcov na  
strednej trati s určeným poradím kontrolných stanovišť.
- Terén: Horský terén s nadmorskou výškou od 200 m do 280 m. Les má  
priemerne hustú cestnú sieť. V teréne sa nachádza niekoľko  
údolí rôznej veľkosti, niektoré s detailnými morfológickými  
črtami. Priebežnosť a viditeľnosť je prevažne dobrá, niektoré  
miesta vyžadujú pomalý beh.
- Prezentácia: Piatok 16:00 – 19:00, sobota 7:30 – 09:30, nedeľa 08:00 – 09:00  
V centre pretekov  
  
Prihlášky na mieste len v obmedzenom množstve do počtu  
voľných máp.
- Centrum pretekov: Lučenec - záhradkárska osada  
GPS: 48.316984, 19.645286

Parkovanie:

Príjazd:



Odjazd:



Pri odjazde z pretekov prosíme pretekárov, aby sa nevracali po príjazdovej ceste, ale pokračovali po asfaltke podľa mapy vyššie. Prosíme o dodržiavanie pokynov od usporiadateľov.

Vzdialenosti:

	PARKOVIŠKO	CIEĽ	ŠTART PIATOK	ŠTART SOBOTA	ŠTART NEDEĽA
ZHROMAŽDISKO	100m	0m	1300m/30m	700m/0m	300m/0m

Cesta na štart bude značená bielymi a modrými fáborkami.

Kategórie: Majstrovstvá Slovenska v nočnom orientačnom behu  
Majstrovské kategórie:  
M -16, M -18, M -20, M 21-, M 35-, M 40-, M 45-, M 50-, M 55-,  
M 60-, M 65-, M 70-  
W -16, W -18, W -20, W 21-, W 35-, W 40-, W 45-, W 50-, W 55-,  
W 60-, W 65-, W70-  
Verejné kategórie:  
K3 – orientačne náročnejšia trať bez rozdielu veku a pohlavia  
N – orientačne jednoduchá trať pre začiatočníkov bez rozdielu  
veku a pohlavia

Zlúčenie kategórií: **Z dôvodu nízkeho počtu prihlásených pretekárov došlo  
k zlúčeniu kategórií: W65 + W70 -> W60**

INOV-8 CUP dlhé a stredné trate

Kategórie:

M -12, -14, -16, -18, -20, 21-E, 21-B, 21-D, 35-, 40-, 45-, 50-, 55-,  
60-, 65-, 70-

W -12, -14, -16, -18, -20, 21-E, 21-B, 35-, 40-, 45-, 50-, 55-, 60-,  
65-, 70-

M -10, W -10

MWR – deti so sprievodom (so stužkami)

K3 – orientačne náročnejšia trať v dĺžke cca 3 km

N – náborová, orientačne jednoduchá trať pre začiatočníkov

Upozornenia: Cesty cez rúbaniská sú miestami zarastené resp. so zhoršenou  
priebežnosťou.  
Na mape aj v teréne je vyznačená a ohradená nebezpečná jama.  
Objekt sa nachádza v piatkovej a sobotnej etape.  
Žiadame o opatrnosť.



- Mapy:** Lučenecké kúpele  
1:10 000/5m a 1:15 000/5m podľa štandardov IOF, ISOM 2017  
Stav: 2018 – 2019  
Podklady: Lidar 2013  
Mapy budú vytlačené na vode odolnom papieri  
Použité mierky pre jednotlivé kategórie sú rozpísané pri dĺžkach tratí.
- Mapári:** Roman Slobodyanyuk (UA), Gavryliuk Oleksandr (UA)
- Opisy kontrol:** Budú k dispozícii na štarte (v koridore -2) a zároveň budú vytlačené na mape.  
  
Na MSR NOB budú kontroly doplnené o odrazku, ktorá bude umiestnená na stojane kontroly.
- Štart 000:**  
Piatok 18. 09. 2020 o 20:30 (ZMENA!)      limit: 150 minút  
Sobota 19. 09. 2020 o 11:00              limit: 180 minút  
Nedeľa 20. 09. 2020 o 10:00              limit: 120 minút  
Kategórie MWR, MW-10, N majú voľný štart od 0:00 do odštartovania posledného pretekára. Prosíme rodičov, ktorí budú štartovať so svojimi deťmi, aby najskôr absolvovali svoju trať a až potom išli na trať s deťmi.
- Štartové čísla:** Nebudú.
- Raziaci systém:** Bude použitý elektronický raziaci systém SPORTident.  
Piatok, sobota: SIAC – nebude aktívny.  
**Nedeľa: SIAC – bude aktívny.**
- Predpokladané časy:** Podľa súťažného poriadku SZOŠ
- Zbieranie máp:** Mapy sa nebudú v cieľi odovzdávať.  
Žiadame o dôsledné dodržovania fair play.
- Občerstvenie:** Po dobehu v cieľi občerstvenie nebude. V centre pretekov bude v sobotu a nedeľu zriadený bufet. Na dlhej trati budú občerstvovacie stanice podľa pravidiel OB.
- Zdravotné zabezpečenie:** Bude zabezpečené v cieľi.
- Umývanie a WC:** Mobilné WC a provizórne umývanie v blízkosti zhromaždiska.

Výsledky: Na zhrmaždisku nebudú v tlačenej forme. Budú priebežne zverejňované na webe.

MSR NOB piatok



SRJ INOV8 cup dlhá trať sobota



SRJ INOV8 cup stredná trať nedeľa



Protesty a Jury:

V prípade potreby bude Jury zostavená podľa pravidiel SZOŠ. Protesty písomne s vkladom 10 € hlavnému rozhodcovi.

Vyhlásenie výsledkov:

MSR NOB – prví traja pretekári v majstrovských kategóriách, ktorí sú registrovaní v SZOŠ, obdržia medaily a diplomy. V ostatných kategóriách budú vyhlásení len víťazi. Vyhlásenie v sobotu približne o 15:00 hod.

INOV-8 cup – v každej kategórii bude odovzdaná cena víťazom bez vyhlásenia. Rozhoduje súčet časov za oba dni. Ceny budú odovzdané hneď ako to bude možné.

**Predpis:** Preteká sa podľa pravidiel OB SZOŠ, Súťažného poriadku a Vykonávacích predpisov.

**Doprava:** Organizátor dopravu nezabezpečuje.

**Ubytovanie:** Telocvičňa:

Adresa: J. Fándlyho medzi Kauflandom a internátom SOŠ Technická. Prosíme Vás o dodržiavanie čistoty a zákazu vstupovať na palubovku v špinavej obuvi. Prosíme pretekárov, aby opustili ubytovanie v nedeľu ráno pred pretekmi. Vchod do telocvične bude označený lampiónom.

GPS: 48.331950, 19.654706

**Zakázaný priestor:**



**Staršie mapy:** Staršie mapy priestoru pretekov sú k dispozícii k nahliadnutiu na nasledujúcom linku:  
<https://www.orienteeing.sk/maps-new/jpg-gif/1661.jpg>

**Webové stránky:** <http://www.bbocup.com/>

**Upozornenie:** Všetci štartujúci sa zúčastňujú pretekov dobrovoľne a na vlastnú zodpovednosť, bez nároku na odškodné pri zranení alebo úraze spôsobenom počas alebo následkom týchto pretekov.

Ochrana osobných údajov: Prihlásením sa na tieto preteky každý účastník súhlasí so zverejnením svojich údajov (meno, kategória, klubová príslušnosť) v prihláške, štartovnej listine a výsledkoch na internetovej stránke pretekov a v informačnom systéme Slovenského zväzu orientačných športov (SZOŠ). Podrobné informácie k spracovaniu osobných údajov sú uvedené v dokumente Ochrana osobných údajov, ktorý je zverejnený na internetovej stránke SZOŠ.

Preteky sa uskutočnia za dodržania aktuálnych opatrení súvisiacich s COVID-19.

Opatrenia na pretekoch:

- Pri vstupe na zhromaždisko je nutné použiť dezinfekciu.
- Pri prezentácií použiť rúško alebo prekrytie dýchacích ciest.
- Pri prezentácií dodržať odstup 2m.
- Nepodávanie rúk.
- Na zhromaždisku prekrytie dýchacích ciest okrem odchodu na preteky.
- V štartovej minúte nie viac ako 4 pretekári.
- Zrušenie hromadného občerstvenia po prebehu cieľom.
- Vyhlásenie víťazov a odovzdávanie cien v obmedzenom režime.
- Zaradenie veteránskych kategórií na začiatok štartového poľa.



## Dĺžky tratí:

### MSR NOB

Katégorie	Dĺžka km	Prev	KS	Mierka		Katégorie	Dĺžka km	Prev	KS	Mierka
M16	5,42	235	14	1:10 000		W16	4,06	175	11	1:10 000
M18	6,36	250	17	1:10 000		W18	4,44	145	12	1:10 000
M20	6,95	255	17	1:10 000		W20	5,11	215	13	1:10 000
M21E	10,57	330	27	1:10 000		W21E	6,63	230	16	1:10 000
M35	6,95	255	17	1:10 000		W35	5,11	215	13	1:10 000
M40	6,63	230	16	1:10 000		W40	4,44	145	12	1:10 000
M45	6,36	250	17	1:10 000		W45	4,06	175	11	1:10 000
M50	5,42	235	14	1:10 000		W50	3,27	145	9	1:10 000
M55	4,06	175	11	1:10 000		W55	2,66	120	8	1:10 000
M60	3,27	145	9	1:10 000		W60	2,29	95	8	1:10 000
M65	2,66	120	8	1:10 000		W65	1,98	65	8	1:10 000
M70	2,29	95	8	1:10 000		W70	1,98	65	8	1:10 000
N	2,55	80	10	1:10 000		K3	4,24	160	12	1:10 000

### INOV 8 cup, sobota-nedeľa

Katégorie	Dĺžka km		Prevýšenie m		KS		Mierka	
	Sobota	Nedeľa	Sobota	Nedeľa	Sobota	Nedeľa	Sobota	Nedeľa
M10	1,94	1,29	45	50	6	6	1:10 000	1:10 000
M12	2,35	2,09	70	60	6	9	1:10 000	1:10 000
M14	4,56	3,24	130	80	10	13	1:10 000	1:10 000
M16	7,52	4,04	245	110	13	16	1:15 000	1:10 000
M18	8,69	4,78	315	150	14	18	1:15 000	1:10 000
M20	10,76	5,14	355	160	17	20	1:15 000	1:10 000
M21E	14,5	6,04	480	210	28	22	1:15 000	1:10 000
M21B	9,87	4,95	330	140	17	20	1:15 000	1:10 000
M35	10,76	4,95	355	140	17	20	1:15 000	1:10 000
M40	8,69	4,88	315	160	14	19	1:15 000	1:10 000
M45	8,12	4,53	255	150	15	18	1:15 000	1:10 000
M50	7,52	3,52	245	125	13	14	1:10 000	1:10 000
M55	7,01	3,02	250	110	11	13	1:10 000	1:10 000
M60	5,73	2,91	185	100	11	13	1:10 000	1:10 000
M65	4,56	2,49	130	75	10	13	1:10 000	1:10 000
M70	2,83	2,24	90	70	7	9	1:10 000	1:10 000
MWR	2,19	2,3	45	50	4	5	1:10 000	1:10 000
M21D	6,75	4,53	245	150	11	18	1:15 000	1:10 000
W10	1,94	1,29	45	50	6	6	1:10 000	1:10 000
W12	2,35	1,63	70	60	6	8	1:10 000	1:10 000
W14	3,81	2,09	125	60	9	9	1:10 000	1:10 000
W16	5,86	3,24	190	80	12	13	1:15 000	1:10 000
W18	7,01	4,04	250	110	11	16	1:15 000	1:10 000
W20	8,12	4,78	255	150	15	18	1:15 000	1:10 000
W21E	9,87	5,14	330	160	17	20	1:15 000	1:10 000
W21B	6,75	4,88	245	160	11	19	1:15 000	1:10 000
W35	7,01	4,88	250	150	11	19	1:15 000	1:10 000
W40	5,86	4,52	190	150	12	18	1:15 000	1:10 000
W45	5,73	3,52	185	125	11	14	1:15 000	1:10 000
W50	4,56	3,02	130	110	10	13	1:10 000	1:10 000
W55	3,81	3,51	125	120	9	14	1:10 000	1:10 000
W60	3,64	2,49	125	75	8	13	1:10 000	1:10 000
W65	2,83	2,24	90	70	7	9	1:10 000	1:10 000
W70	2,33	1,84	70	45	6	8	1:10 000	1:10 000
K3	3,64	3,14	125	115	8	13	1:10 000	1:10 000
N	2,38	2,73	70	70	7	10	1:10 000	1:10 000





ŠK HADVEO Banská Bystrica  
klub orientačného behu  
[www.hadveo.sk](http://www.hadveo.sk)

Partneri:



MESTO  
LUČENEC



S FINANČNOU PODPOROU  
BANSKOBYSTRICKÉHO  
SAMOSPRÁVNEHO KRAJA

**twd**<sup>®</sup>

**INOV**<sup>®</sup>

**MONAREX**  
AUDIT • TAX • CONSULTING

**FAGOR**  
Fagor Ederlan Slovensko

**Continental**



Stredoslovenská vodárenská  
prevádzková spoločnosť, a.s.