

# MSR Long SRJ Middle

Jelení paroh  
Kravský roh

Pokyny

Vyhlasovateľ Slovenský zväz orientačných športov

Usporiadateľ [ŠK Sandberg Bratislava](#)



## Termín a klasifikácia pretekov

- 1. 10. 2022 – MSR v OB na dlhých tratiach** - otvorené denné preteky v orientačnom behu jednotlivcov s určeným poradím kontrolných stanovišť na dlhých tratiach
- 2. 10. 2022 - SRJ v OB na stredných tratiach** - otvorené denné preteky v orientačnom behu jednotlivcov s určeným poradím kontrolných stanovišť na stredných tratiach

## Katégórie

### MSR Dlhá trať:

M-14E, -16E, -18E, -20E, 21-E, 35-E, 40-E, 45-E, 50-E, 55-E, 60-E, 65-E, 70-E

W-14E, -16E, -18E, -20E, 21-E, 35-E, 40-E, 45-E, 50-E, 55-E, 60-E, 65-E, 70-E

Nemajstrovské kategórie:

MWR, M-10, W-10, M-12C, W-12C,

K4 orientačne náročnejšia trať v dĺžke cca 4 km

N náborová, orientačne jednoduchá trať pre začiatočníkov

### SRJ Stredná trať:

M-12A, -14A, -16A, -18A, -20A, 21-E, 21-B, 35-A, 40-A, 45-A, 50-A, 55-A, 60-A, 65-A, 70-A

W-12A, -14A, -16A, -18A, -20A, 21-E, 21-B, 35-A, 40-A, 45-A, 50-A, 55-A, 60-A, 65-A, 70-A

Nerebríčkové kategórie: M-10, W-10

MWR deti so sprievodcom

K3 orientačne náročnejšia trať v dĺžke cca 3 km

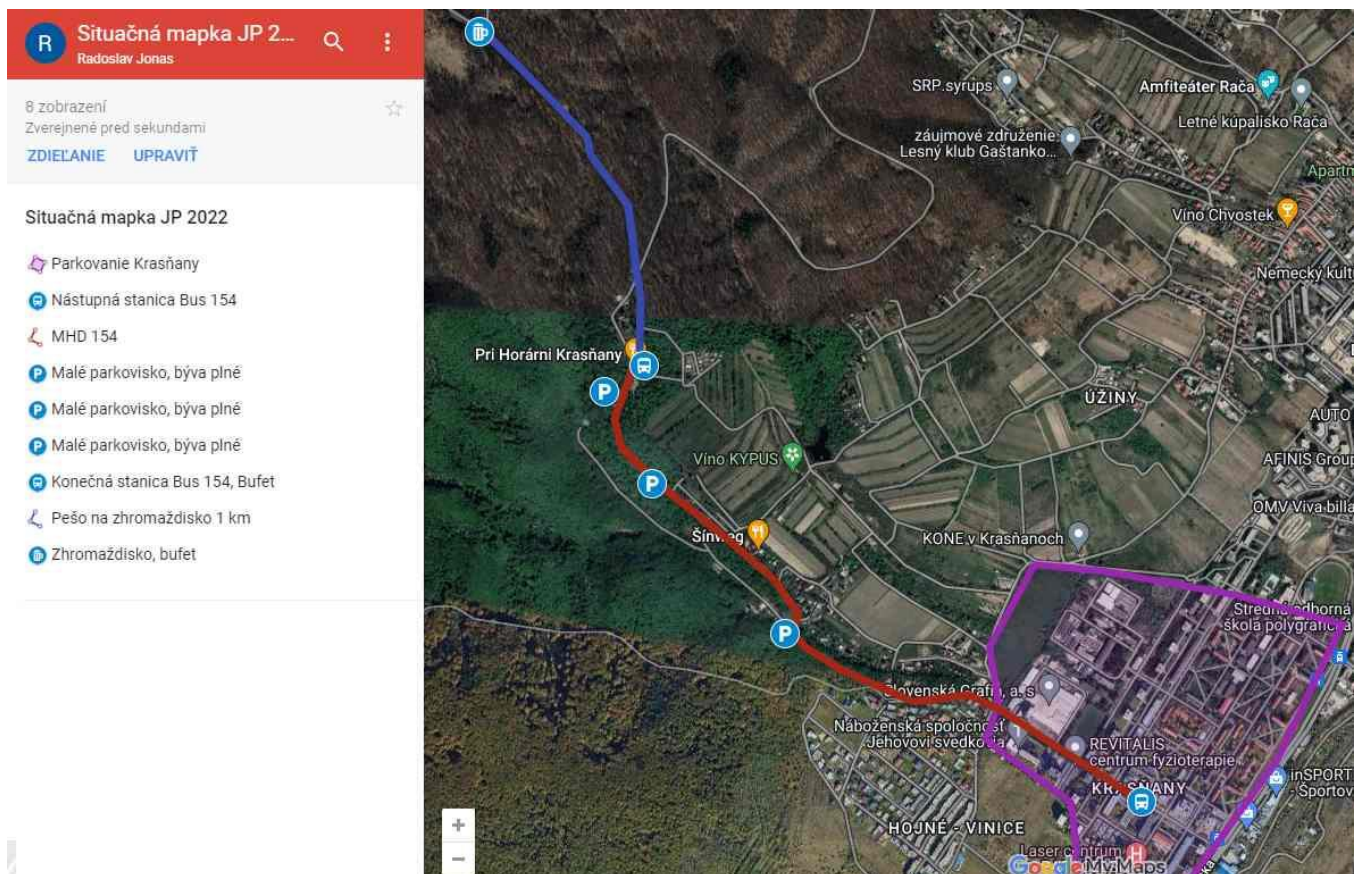
N náborová, orientačne jednoduchá trať pre začiatočníkov

Pre deti bude v priestore zhromaždiska oba dni postavená obrázková trať, razenie do papierových preukazov, štart ľubovoľne, prihlasovanie na mieste bez štartovného.

**Zhromaždisko** [Lúka pri asfaltke](#) za horárňou Pekná cesta smer Bufet U Slivu, Bratislava.

## Parkovanie a doprava na zhromaždisko

Vzhľadom na to, že parkovanie pri horárni Krasňany býva zvyčajne plné, žiadame o parkovanie v Krasňanoch (cez víkend zadarmo) a následne využitie MHD, autobusovej linky č. 154 Hubeného - Horáreň Krasňany, odtiaľ je zhromaždisko pešo po asfaltovej ceste 1 km smer horáreň U Slivu. S DP Bratislava je dohodnuté posilnenie autobusovej linky 154 v prípade potreby v časoch 11.00-13.00 (1.10) a 8.30-9.30 (2.10.). [Cestovný poriadok linky 154](#). [Situčná mapa online](#).



## Vzdialenosti

	Krasňany - Zhromaždisko	Konečná bus 154- Zhromaždisko	Zhromaždisko - Cieľ	Zhromaždisko - Štart
MSR Dlhá trať	3 km/220 m	1 km/80 m	0 m	0,6 km/0 m
SRJ Stredná trať	3 km/220 m	1 km/80 m	150 m	0,7 km/40 m

**Registrácia**    **1.10.** na zhromaždisku od 10:30 do 12:00    **2.10.** na zhromaždisku od 8:30 do 9:30

**Terén**  
**MSR dlhá trať:** Kopcovitý lesný terén, listnatý priebežný les, hustá sieť ciest poskytujúca voľby postupov., v druhej polovici dlhších tratí a na kratších tratiach les s podrastom.  
**SRJ stredná trať:** Listnatý les väčšinou s podrastom alebo hustejší mladý les striedajúcej sa priebežnosti s množstvom svetliniek, zarastajúce veľké staré vývratiská s trávovým porastom, hustničkami a výraznými stromami, miestami kamene a plytké ryhy, plochý aj kopcovitý terén. Množstvo starých vývratov v rôznom štádiu rozpadu, značené sú značkou vývratu alebo značkou hlinenej kôpky, podľa stupňa rozpadu. V prípade veľkého množstva starých vývratov je použitá značka rozbitý terén. V častiach s nižšou viditeľnosťou potreba starostlivej orientácie!

**Na konečnej busu 154 sa zoznámte s charakterom terénu v [Areáli stálych kontrol Pekná cesta](#)**

Zakázaný terén je vyznačený v propozíciách, v okolí zhromaždiska bude vyznačený. Po oba dni sa trate križujú s cyklochodníkmi a záverečná časť niektorých tratí na dlhšej trati vedie cca 80 m po cyklochodniku, kde sa občas vyskytujú cyklisti, buďte opatrní.

**Mapy**

<b>MSR dlhá trať</b>	Dieliky 1:15 000, e5 m pre kategórie MW16-MW35 formát A4 Dieliky 1:10 000, e5 m pre kategórie M40, M45 a M50 formát A3 Dieliky 1:10 000, e5 m pre ostatné kategórie formát A4
<b>SRJ stredná trať</b>	Krásny Vrch 1:10 000, e5 m formát A4
Tlač:	Žaket a V. Aufrata na vodovzdornom papieri Pretex.
Mapová norma:	ISOM 2017-2
Autori:	Matěj Píro, Rado Jonáš, Petr Matula, Roman Slobodyanyuk
Stav:	2020-IX. 2022

✕ ○



Zvláštne značky:

Umelý objekt

Mapy sa budú odovzdávať po oba dni až do štartu posledného pretekára v nedeľu do pripravených tašiek podľa klubov, následne budú vydané .

### Štart/Uzavierka cieľa

MSR dlhá trať **13:00/17:00** Po 17.00 choďte do cieľa, lebo zbierame kontroly a začne sa čoskoro stmievať  
SRJ stredná trať **10:00/13:00**

Na štart po oba dni modré fáborky, kategórie MWR, MW-10 a N majú voľné štartové poradie  
Na štarte bude možnosť si odložiť veci, s odvozom na zhromaždisko.

**Občerstvenie** MSR dlhá trať na trati čistá voda, značené v mape a opisoch KS. V cieľi voda so sirupom/čaj  
Na povinnom úseku je možné si dať vlastné občerstvenie  
SRJ stredná trať v cieľi voda so sirupom/čaj

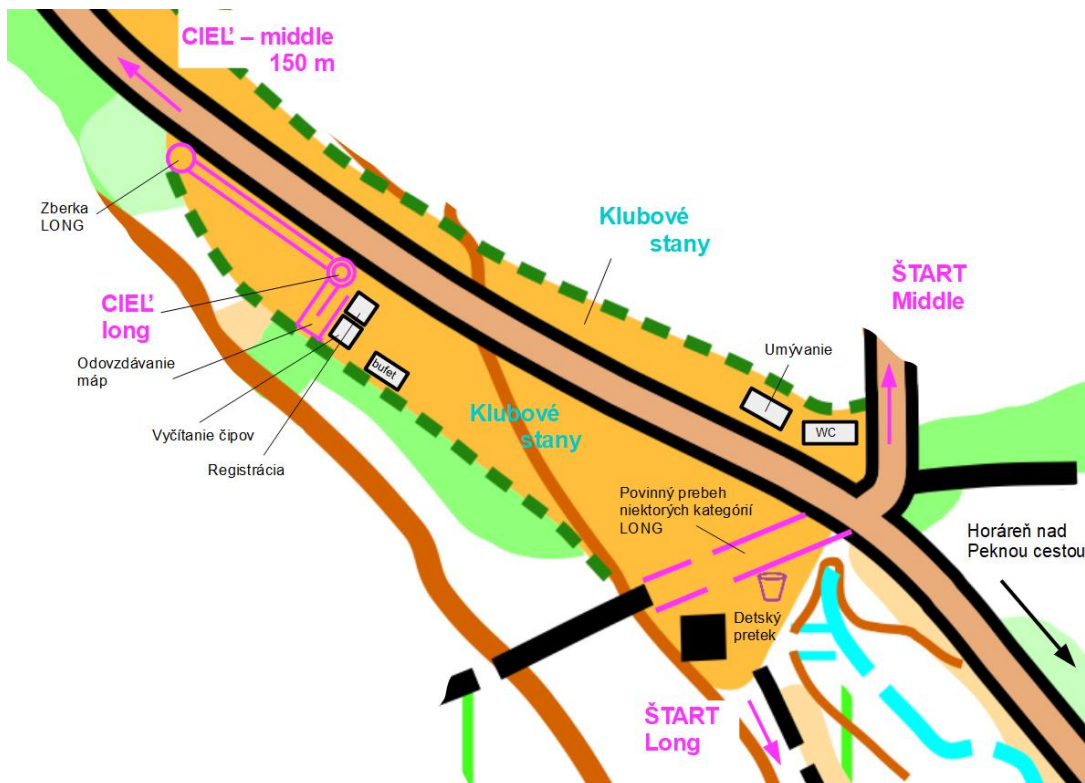
**Razenie** SportIdent, bude použitý bezkontaktný systém razenia AIR+, vrátane cieľovej jednotky

**Opisy kontrol** Len na mape a na štarte v koridore -2 min.

**Štartové čísla** nebudú použité

### Mapa organizácia zhromaždiska

Trate MW 21-, -20 a -18 na MSR Dlhá trať vedú cez zhromaždisko, úsek bude značený a je povinný, na tomto úseku bude občerstvovačka a je možnosť si dať na ňu vlastné občerstvenie. Pre pretekárov bude na prezliekanie k dispozícii jeden tunelový stan. Na zhromaždisku je možné postaviť si klubové stany a tiež tam prespať. Na občerstvenie do cieľa si prineste vlastné poháriky, prípadne vlastné misky na jedlo do bufetu.



### Umyvanie, WC a odpady

Na zhromaždisku bude prenosné WC. Odpady umiestnite do vriec na zhromaždisku, plasty do žltého, ostatný odpad do čierneho. Umyvanie na zhromaždisku, bude cisterna s vodou a lavóry

**Stravovanie** Bufet na zhromaždisku, bufet pri horárni na Peknej ceste, cca 1 km od zhromaždiska

### Zdravotné zabezpečenie

Tetiana Shuniakova, na zhromaždisku

**Výsledky** budú na monitoroch na zhromaždisku.

Vyhlasenie výsledkov

MSR Dlhá trať: v sobotu 1.10. po pretekoch cca o 16:00

SRJ Strená trať: v nedeľu 2.10, pretekoch cca o 12:30

V kategóriách MWR, M-10, W-10 budú vyhlásené všetky deti, v ostatných kategóriách prví traja. Na MSR Dlhá trať budú od kategórie M/W35- a vyššie odovzdané len medaily a diplomy.

Vítazi v kategóriách W21-E a M21-E po súčte časov za oba dni získajú putovné trofeje Jelení paroh a Kravský roh.

Vítazi JP a KR

**Parametre tratí**

Dĺžky tratí sú navrhnuté tak, aby víťazné časy boli podľa Pravidiel OB

Kategória	MSR Dlhá trať Dĺžka (km)/ Prevýšenie (m)	SRJ Stredná trať Dĺžka (km)/ Prevýšenie (m)	Kategória	MSR Dlhá trať Dĺžka (km)/ Prevýšenie (m)	SRJ Stredná trať Dĺžka (km)/ Prevýšenie (m)
M-10	1,9/75	1,4/15	W-10	1,9/75	1,4/15
M-12	2,5/125	1,6/15	W-12	2,5/125	1,6/15
M-14	4,6/260	1,9/25	W-14	3,2/130	1,9/25
M-16	6,3/330	2,8/125	W-16	4,8/250	2,5/110
M-18	7,5/360	4,4/195	W-18	6,3/300	3,7/145
M-20	9,0/540	4,4/145	W-20	7,1/335	3,6/135
M21-E	11,6/670	5,7/215	W21-E	7,6/345	4,2/180
M21-B	n.a.	4,4/145	W21-B	n.a.	3,6/135
M35-	8,7/600	4,4/145	W35-	6,3/330	3,1/130
M40-	7,4/500	3,6/135	W40-	5,7/290	3,0/105
M45-	6,8/300	3,6/135	W45-	5,1/290	2,9/55
M50-	6,3/330	3,4/130	W50-	4,1/160	2,6/50
M55-	5,7/290	3,1/130	W55-	3,9/120	2,6/50
M60-	5,1/290	2,9/55	W60-	3,4/130	2,5/45
M65-	4,1/160	2,6/50	W65-	3,0/120	1,8/35
M70-	3,9/120	1,8/35	W70-	2,4/110	1,6/25
N	2,5/125	1,6/15	MWR	1,5/65	1,4/15
K4/K3	4,1/160	3,0/15			

Prevýšenie na niektorých tratiach je väčšie ako 4% dĺžky trate.

**Informácie** <http://sandberg.orienteeing.sk/paroh>  
sandberg.orienteeing@gmail.com  
Tel. Rado Jonáš +421 902 488 202

**Protesty a Jury** Písomne s vkladom 10 € hlavnému rozhodcovi v centre pretekov. V prípade potreby bude zriadená jury podľa pravidiel. OB

**Funkcionári**

riaditeľ pretekov	Rado Jonáš, R1
hlavný rozhodca	Richard Balogh, R1
stavba tratí	Katarína Kubinová, MSR Dlhá trať Marek Urban, R2, SRJ Stredná trať
štart	Rasťo Dokupil, MSR Dlhá trať Emil Kukurugya, SRJ Stredná trať
cieľ	Barbora Vorlíčková, MSR Dlhá trať Peter Vorlíček, SRJ Stredná trať
registrácia	Marta Jonášová

časomiera  
detské preteky

Martina Brňáková  
Edita Máčajová

**Predpis** Súťaží sa podľa platných Pravidiel OB, Súťažného poriadku a Vykonávacích predpisov na rok 2022

**Upozornenie** Všetci štartujúci sa zúčastňujú pretekov dobrovoľne a na vlastnú zodpovednosť, bez nároku na odškodné pri zranení alebo úraze spôsobenom počas alebo následkom týchto pretekov.

Predajná a reklamná činnosť je v centre pretekov možná len so súhlasom riaditeľa pretekov.

Prihlásením sa na tieto preteky každý účastník súhlasí so zverejnením svojich osobných údajov (meno, kategória, klubová príslušnosť) v prihláške, štartovnej listine a výsledkoch na internetovej stránke pretekov a v informačnom systéme SZOŠ. V priebehu pretekov budú zabezpečované dokumentačné a osobné fotografie slúžiace k propagácii OB, ako spomienka na preteky, k informovaniu verejnosti o akcii a pod. V prípade, že nesúhlasíte s uverejňovaním svojej fotografie, oznámte to priamo fotografovi.

Rado Jonáš  
riaditeľ pretekov

Richard Balogh  
hlavný rozhodca

### Partneri a sponzori



**Bratislavský**  
samosprávny  
kraj



**MESTSKÉ LESY**  
V BRATISLAVE

