

# SRJ v OB na stredných tratiach

Jelení paroh  
Kravský roh

Pokyny

**Jelení paroh 59. ročník**

**Kravský roh 28. ročník**

**Vyhlasovateľ** Slovenský zväz orientačných športov

**Usporiadateľ** [ŠK Sandberg Bratislava](#) a [Obecný úrad Kamenec pod Vtáčnikom](#)

## Termín a klasifikácia pretekov

**7. a 8. 10. 2023 – SRJ v OB na stredných tratiach** - otvorené denné preteky v orientačnom behu jednotlivcov na strednej trati s určeným poradím kontrolných stanovišť  
Preteky sa organizujú v Chránenej krajinskej oblasti Ponitrie a v území európskeho významu SKEVo273 Vtáčnik

**Kategórie** M12A, M14A, M16A, M18A, M20A, M21A, M21B, M35A, M40A, M45A, M50A, M55A, M60A, M65A, M70A  
W12A, W14A, W16A, W18A, W20A, W21A, W21B, W35A, W40A, W45A, W50A, W55A, W60A, W65A, W70A

### Verejné preteky

MWR, M10, W10

K3 orientačne náročnejšia trať bez rozdielu veku a pohlavia

N náborová, orientačne jednoduchá trať pre začiatočníkov

Pre deti bude v priestore zhromaždiska po oba dni postavená obrázková trať, razenie do mapy, štart ľubovoľne na mieste bez štartovného.

Vzhľadom na nízky počet prihlásených boli zlúčené kategórie **M20 do M21A**, **W60 do W55**, **W70 do W65**.

## Centrum pretekov

Verejný táborisko v Gepňárovej doline, Kamenec pod Vtáčnikom,

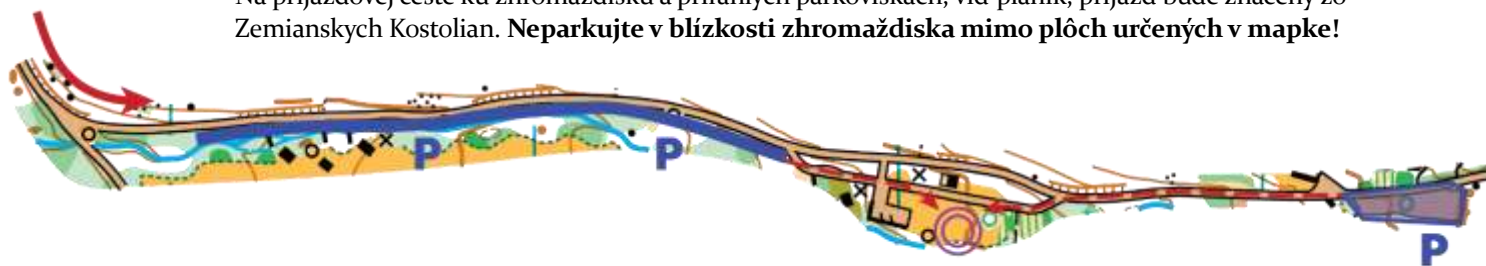
[N48° 38.994' E 18° 34.719'](#)

Bus: Kamenec p. Vtáčnikom,, sídlisko Stávky, 3km

## Príjazd a parkovanie

Pozor, úsek Skýcov - Veľké Uherce je z dôvodu rekonštrukcie cesty neprejazdný, obchádzka zo Skýcova vedie cez obce Ješkova Ves, Klátova Nová Ves, Turčianky, Krásno a Partizánske, navyše je to cca 20 min.

Na príjazdovej ceste ku zhromaždisku a príslušným parkoviskám, viď plánik, príjazd bude značený zo Zemianskych Kostolian. **Neparkujte v blízkosti zhromaždiska mimo plôch určených v mapke!**



<b>Registrácia</b>	v centre pretekov			
	7.10.2023	<b>11.00-12.00</b>	8.10.2023	<b>8.30-9.30</b>
<b>Štart</b>	7.10..2023	<b>13:00</b>	8.10.2023	<b>10:00</b>

Intervalový štart podľa štartovej listiny, okrem MWR, M10, W10 a N, ktorí majú voľné štartové poradie do času štartu posledného pretekára. Sprievod MWR, ak sa zúčastňuje pretekov aj sám, najskôr musí absolvovať svoje preteky. Opisy kontrol len na štartoch a na mapách.

Pozor, v nedeľu budú 3 štarty, strážte si na ktorý štart máte ísť. Štart 2 sa nachádza cestou na štart 1, štart 3 sa nachádza na zhromaždisku. **Na štart 1 si venujte dostatok času, odhadom 30-40 min !!!**

Štart 1            M 14A, 16A, 18A, 20A, 21A, 21B, 35A, 40A, 45A, 50A, 55A, 60A  
W 16A, 18A, 20A, 21A, 21B, 35A, 40A, 45A, 50A  
K3

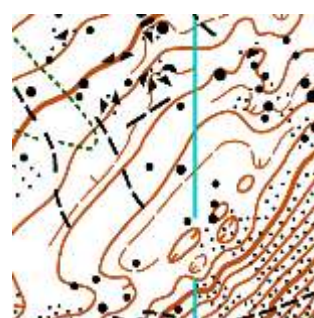
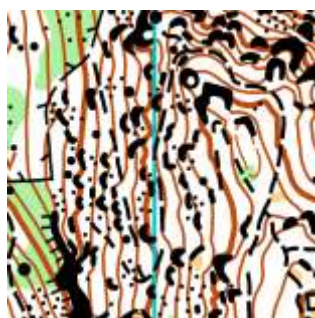
Štart 2            M 10, 12A, 65A, 70A  
W 10, 12A, 14A, 55A, 60A, 65A, 70A  
N

Štart 3            MWR

**Terén**            Členitý kopcovitý terén, väčšinou čistý listnatý les s veľmi dobrou viditeľnosťou.  
7.10. Plochejší terén bez skál, plytké ryhy v listnatom lese, miestami hustejší les, údolie potoka.  
8.10. Množstvo skalných veží, skalných zrázov a stien, kamenných blokov, kamenných polí a niekoľko menších skalných miest. Bežecká podložka variuje od veľmi dobrej po náročný a nepríjemný suťový podklad. V časti terénu sú terénne detaily zosuvového charakteru (údolíčka, depresie, plošinky, kôpky), ktoré spestrujú skalné pasáže tohto priestoru. Odporúčame tejpovať.

**Trate**            V sobotu je vyznačený v mape zákaz vstupu na súkromné pozemky okolo chát, bude vyznačené v teréne a strážené organizátormi.  
V nedeľu bude vyznačený zakázaný postup cez rebríky v skalnom masíve Hrádok, bude strážené organizátormi. Na trati MWR bude jeden značený úsek v lese fáborkami.

#### Fotky z priestoru



**Mapy**            7.10. Gepňárova dolina 1: 10 000, e5 m, formát A4  
8.10. Hrádok 1: 10 000 e5 m, formát A4, pre kategórie MW 35A a staršie je mierka 1: 7500. Pre kategórie M35 – M60 a W35 – W50 formát A3

Mapová norma: ISOM 2017-2

Autori: Roman Slobodyanyuk, Marian Cotirta, Martin Jonáš, stav 2021. Aktualizácia Radoslav Jonáš, august 2023.

Mapy sa budú odovzdávať do pripravených tašiek podľa klubov, budú vydané po odštartovaní posledného pretekára.

Mapy budú vytlačené na vodovzdornom papieri Pretex. Vývraty nie sú mapované. Pri mapovaní bola využitá generalizácia najmä pri mapovaní skalných útvarov a skál. Na mapách sú použité zvláštne značky:

- Umelý objekt – altánok, lavička
- ✕ Umelý objekt – iný
- ✧ Vodný objekt – vodáreň

#### Vzdialenosti

	Zhromaždisko - Štart	Zhromaždisko - Cieľ	Parkovisko - Zhromaždisko
7.10., sobota	360 m/ 50 m	0 m	50 - 300 m
8.10, nedeľa	Štart 1: 2,3 km/315 m Štart 2: 1,25 km/ 125 m Štart 3: 0 km/ 0 m	0 m	50 - 300 m

**Razenie** SportIdent, po oba dni bude použitý bezkontaktný systém razenia AIR+ vrátane cieľových jednotiek.

**Predpokladané časy víťazov** Podľa Pravidiel OB

**Uzavierka cieľa** 7.10.2023 16:00 8.10.2023 13:00

**Výsledky** Výsledky budú na monitoroch na zhromaždisku a online, použite webstránku:  
<https://liveresultat.orientering.se/>

Z tratí budú na zhromaždisko vysielané medzičasy.

Vyhľadanie výsledkov bude nedeľu **cca o 13:00** na základe súčtov časov za oba dni. V kategóriách MWR, M10, W10 budú vyhlásené všetky deti, v ostatných kategóriách prví traja. Víťazi v kategóriách W21- a M21- MSR na strednej trati získajú putovné trofeje Jelení paroh a Kravský roh na základe súčtov časov za MSR NOB a SRJ Middle v sobotu aj v nedeľu. Zároveň bude aj vyhlásenie výsledkov MSR NOB.

#### Zdravotné zabezpečenie

klubové lekárky Tetiana Shuniakova, Monika Urbanová, na zhromaždisku. V prípade potreby RZP alebo odvoz na urgentný príjem do Partizánskeho alebo Bojníc.

#### Oblečenie a obuv

Zodpovedajúce lesným pretekom. Dôrazne odporúčame tejpovanie, v teréne je často náročný kamenistý podklad.

**Občerstvenie** v cieľi voda so sirupom, prosím prineste si vlastné poháre!

**Stravovanie** Bufet na zhromaždisku – jelení guláš pre tých, čo si objednali, Chata pod Končitou, prípadne v okolitých obciach.

#### Umývanie, WC a odpady

Umývanie je možné v potoku (zákaz používať mydlo) a v lavóroch na lúke. Na zhromaždisku bude prenosné WC. Odpady umiestnite do vriec na zhromaždisku, plasty do žltého, ostatný odpad do čierneho.

**Ubytovanie** Telocvična v ZŠ v Kamenci pod Vtáčnikom z piatka na sobotu a zo soboty na nedeľu, Školská 192/8, Kamenc pod Vtáčnikom. Pre ubytovaných sú k dispozícii v sobotu sprchy na futbalovom štadióne, cca 100 m na sever od telocvične. Ubytovanie na posteliach organizátor nezabezpečuje. Na zhromaždisku je možné si stavať klubové stany a prípadne tam prenocovať.

**Námietky** Ústne alebo písomne organizátorovi bez peňažného vkladu

**Protesty a Jury** Písomne s vkladom 20 € hlavnému rozhodcovi v centre pretekov. V prípade potreby bude zriadená jury podľa pravidiel.

**Informácie** Web: <http://sandberg.orientering.sk/paroh>  
Mail: [sandberg.orientering@gmail.com](mailto:sandberg.orientering@gmail.com),  
Tel. Rado Jonáš +421 902 488 202

<b>Funkcionári</b>	riaditeľ pretekov	Rado Jonáš, R1
	hlavný rozhodca	Marek Urban, R2
	stavba tratí	7.10. Július Macháček 8.10. Filip a Katarína Kubinovci
	registrácia	Marta Jonášová
	štartovka, výsledky	Martina Brňáková, Marek Urban, R2
vedúci štartov	Barbora Vorlíčková, R3, Marek Vaňo	
vedúci cieľa	Veronika Prutkayová, Emil Kukurugya	

**Pravidlá** Preteká sa podľa Pravidiel OB a Súťažného poriadku na rok 2023.

#### Ochrana osobných údajov

Prihlásením sa na tieto preteky každý pretekár súhlasí so zverejnením svojich osobných údajov v platnom formáte SZOŠ. V priebehu pretekov budú robené fotografie slúžiace k informovaniu verejnosti a k vyúčtovaniu dotácií. V prípade, že s fotografovaním nesúhlasíte, oznámte to prosím fotografovi.

**Upozornenie** Všetci štartujúci sa zúčastňujú pretekov dobrovoľne a na vlastnú zodpovednosť, bez nároku na odškodné pri zranení alebo úraze spôsobenom počas alebo následkom týchto pretekov. Predajná a reklamná činnosť je v centre pretekov možná len so súhlasom riaditeľa pretekov.

Rado Jonáš  
riaditeľ pretekov

Marek Urban  
hlavný rozhodca



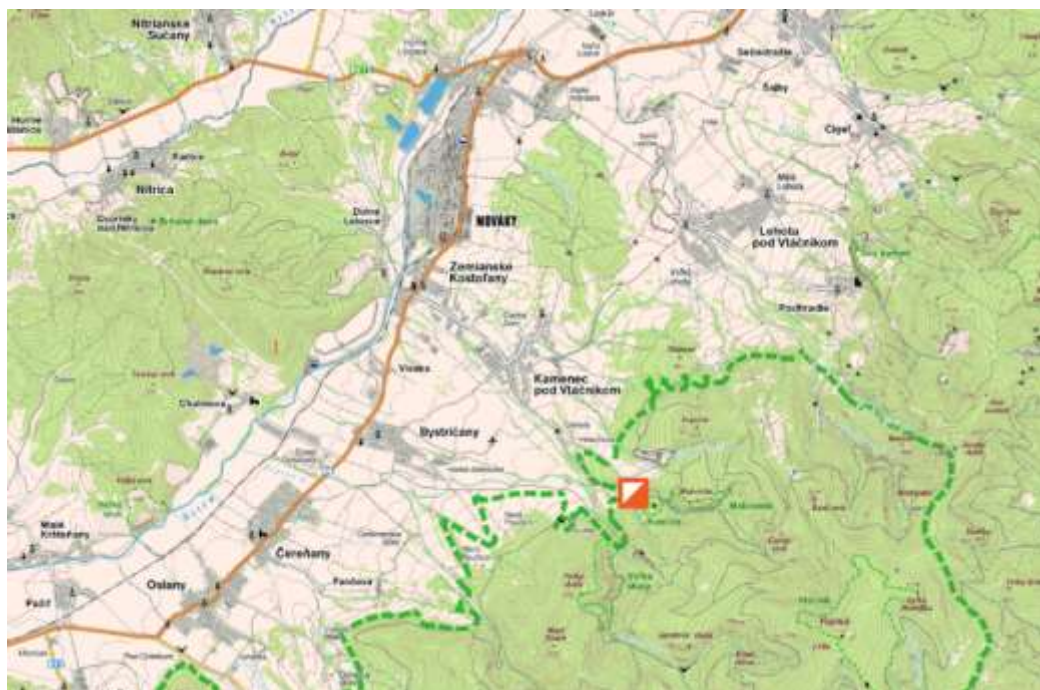
**Parametre tratí Sobota 7.10.**

Kategória	Dĺžka (km)	Prevýšenie (m)	Počet KS	Kategória	Dĺžka (km)	Prevýšenie (m)	Počet KS
M10	1.8	55	9	W10	1.8	55	10
M12A	1.7	50	10	W12A	1.7	55	10
M14A	1.9	70	11	W14A	1.8	65	12
M16A	2.2	100	15	W16A	2.1	80	15
M18A	2.9	150	15	W18A	2.6	145	15
M20A	3.5	105	22	W20A	3.2	120	19
M21A	4.5	195	20	W21A	4.0	200	20
M21B	4.1	185	21	W21B	3.6	175	21
M35A	4.1	185	21	W35A	3.6	175	21
M40A	4.0	200	20	W40A	3.4	150	23
M45A	3.6	175	21	W45A	3.4	150	23
M50A	3.5	105	22	W50A	3.2	120	19
M55A	2.9	150	15	W55A	2.8	145	16
M60A	2.8	145	16	W60A	2.1	80	15
M65A	2.7	145	17	W65A	2.5	130	17
M70A	2.7	145	17	W70A	2.5	130	17
MWR	1.6	35	8	K3	3.2	120	19
N	2.0	55	10				

**Parametre tratí Nedeľa 8.10.**

Kategória	Štart	Dĺžka (km)	Prevýšenie (m)	Počet KS	Kategória	Štart	Dĺžka (km)	Prevýšenie (m)	Počet KS
M10	2	1,7	25	9	W10	2	1,7	25	9
M12A	2	1,5	20	8	W12A	2	1,5	20	8
M14A	1	2,7	55	11	W14A	2	2,2	60	12
M16A	1	3,3	85	14	W16A	1	2,7	55	11
M18A	1	3,8	130	15	W18A	1	3,3	85	14
M20A	1	4,3	175	19	W20A	1	3,7	115	20
M21A	1	4,3	175	19	W21A	1	4,1	115	19
M21B	1	4,1	115	19	W21B	1	3,7	115	20
M35A	1	4,1	115	19	W35A	1	3,2	95	15
M40A	1	3,8	130	15	W40A	1	3,4	65	15
M45A	1	3,2	95	15	W45A	1	2,9	60	15
M50A	1	3,4	65	15	W50A	1	2,5	55	12
M55A	1	2,9	60	15	W55A	2	2,2	90	12
M60A	1	2,5	55	12	W60A	2	2,0	80	11
M65A	2	2,2	90	12	W65A	2	1,8	70	9
M70A	2	2,0	80	11	W70A	2	1,8	70	9
MWR	3	1,3	60	15	K3	1	2,9	60	7
N	2	1,6	30	8					

## Lokalizácia zhrmaždiska a zakázaný priestor



# Plán zhromaždiska

