

Pokyny

Majstrovstvá Slovenska v nočnom OB 2025

Vypisovateľ	Slovenský zväz orientačných športov
Usporiadateľ	Klub orientačného behu Sokol Pezinok
Termín	11.04.2025 (piatok)
Klasifikácia	Majstrovstvá Slovenska v nočnom orientačnom behu, otvorené nočné preteky jednotlivcov, s určeným poradím kontrolných stanovišť.
Centrum	Kaviareň Pezinok-Cajla, Kutuzovova 2189/1, Pezinok
Kategórie	<p>Majstrovské kategórie: M/W 16 E, M 18 E, W 20 E, M/W 21 E, M/W 35 E, M 40 E, M 45 E, M 50 E, M 55 E, M/W 60 E, M 65 E</p> <p>Verejné kategórie: M 14 A, W 14 A, N, K</p> <p>Z dôvodu nízkeho počtu prihlásených zlučil usporiadateľ tieto kategórie:</p> <ul style="list-style-type: none">• W 18 E a W 20 E do W 20 E• W 35 E, W 40 E a W 45 E do W 35 E• W 60 E, W 65 E a W 70 E do W 60 E <p>Dĺžky zlúčených tratí boli upravené (skrátené).</p> <p>Z dôvodu počtu prihlásených 0 (nula), boli zrušené tieto kategórie: M 20 E, W 50 E, W 55 E, M 70 E, W 75 E, M 75 E</p>
Prezentácia	Od 18:00 do 20:00 hod. v centre pretekov

Štart 00

21:00 intervalový, západ slnka je o 19:35 hod. SELČ
Pretekári v kategórii N môžu štartovať ľubovoľne v štartovom čase od 21:00 do 22:00.

Vzdialenosti

parkovisko – zhromaždisko	50 – 250 m
zhromaždisko – štart (modré stužky)	920 m, prevýšenie 70 m
cieľ – zhromaždisko	720 m

Cesta na štart vedie okolo cieľa, možnosť zložiť si veci.

Mapy

Nad Kejdou, Mierka 1:10 000, ekv. 5 m, autori Ondrej Piják a Vladislav Piják
stav august 2024 až január 2025, SZOŠ 25.24.O, spracovaná podľa ISOM
2017-2. Formát A4 pre všetky kategórie.







Mapy budú tlačené na vodeodolnom papieri Pretex.

Mapy sa v cieľi neodoberajú, prosíme o dodržanie zásad fair-play.

Značené úseky

Zhromaždisko – štart	modré stužky
Posledná kontrola – cieľ	červené stužky
Štart – mapový štart	žlté stužky

Špeciálne symboly

	umelý objekt, búdka, ohnisko
	výrazný strom
	vývrat
	plošinka
	studňa
	nádrž odvodnenia

Opisy kontrol

Opisy kontrol sú vytlačené na mape a budú k dispozícii v štartovom koridore. V koridore budú k dispozícii páska a nožnice.

Opis terénu Prevažne svahový les nad vinohradmi s výbornou priebežnosťou. Časť lesa bola pôvodne tiež vinohradmi – nachádza sa v nej množstvo kameníc. Časť terénu je rovinatá s malými bažinami, pri troche fantázie pripomína rovinaté Švédsko. V teréne sa nachádza niekoľko ciest väčšinou vedúcich smerom k mestu.

Pozor na staré banské šachty! Ku koncu tratí sú veľké vetracie šachty vyznačené ako zakázaný priestor a sú v teréne opáskované.

Pozor na staré ploty! Nebezpečné úseky boli organizátorom vyčistené alebo označené reflexnou páskou.

Zakázané priestory

Podľa obr. 1. Rozcvičovanie je možné výhradne po značenej ceste na štart alebo na zhromaždisku.

Staré banské vetracie šachty sú označené značkou Neprístupná oblasť a takisto vyznačené páskou.

Raziaci systém

Sportident Air+.

Zapožičanie SI- čipu: 2€ / osoba.

Zapožičanie bezkontaktného SIAC čipu: 4€ / osoba.

Strata resp. nevrátenie SI čipu: 35€, SIAC 80€.

Vybavenie KS

Okrem štandardného vybavenia bude na kontrolách aj reflexka švédskej výroby, spĺňajúca okrem iného aj normu švédskeho zväzu orientačných športov. Reflexka je valcovitá a má modrú, bielu a červenú reflexnú vrstvu.



Smerné časy

Podľa čl. 12 Pravidiel OB.

- Časový limit** Časový limit pre kategórie M 21 E a W 21 E je 150 minút, pre ostatné kategórie 120 minút.
- Výsledky** Priebežné výsledky počas pretekov budú v centre pretekov zobrazované na obrazovke a takisto dostupné na adrese live.sokolpezinok.sk.
- Po pretekoch možnosť analyzovať postupy na platforme Livelox.
Na pretekoch budú použité aj online kontroly, vďaka nášmu sponzorovi *Orange Slovensko, a.s.*



- Vyhlásenie výsledkov** Vyhlásenie výsledkov prebehne v sobotu 12.04.2025 o 16:30 pred vyhlásením výsledkov SRŠ.
- Ceny** Prví traja pretekári obdržia drobné vecné ceny a v majstrovských kategóriách aj diplom a medailu.
- Funkcionári**
- | | |
|--------------------|-----------------------|
| Riaditeľ pretekov: | Pavol Poláček ml., R2 |
| Hlavný rozhodca: | Jozef Wallner, R1 |
| Stavba tratí: | Ondrej Piják, R3 |
| Tajomník: | Andrej Mikloš ml., R3 |
| Vedúci štartu: | Andrej Mikloš, R3 |
| Vedúci cieľa: | Lukáš Poláček, R2 |
- Jury** V prípade potreby sa ustanoví v zmysle Pravidiel OB.
- Protesty** Sa podávajú v zmysle Pravidiel OB hlavnému rozhodcovi s vkladom 20 €.
- Doprava** Usporiadateľ nezabezpečuje.
- Parkovanie** Na verejnom parkovisku pred areálom Pinelovej nemocnice (obr. 2).

Ubytovanie	Usporiadateľ nezabezpečuje ubytovanie. Ubytovacie možnosti sú v Pezinku, Modre a okolí, pozri www.booking.com .
Stravovanie	Usporiadateľ nezabezpečuje.
Občerstvenie	Po dobehu voda pre pretekárov na zhromaždisku. Možnosť kúpiť si nápoje a drobné občerstvenie v kaviarni na zhromaždisku.
WC	WC používajte iba na zhromaždisku. Podmienky pre umývanie pretekárov nezabezpečujeme.
Zdravotná služba	Bude zabezpečená v celi.
Informácie	e-mail: preteky@sokolpezinok.sk , Andrej Mikloš 0904 689 818
Predpis	Preteká sa podľa Pravidiel OB a Súťažného poriadku na rok 2025.
Upozornenie	Všetci štartujúci sa zúčastňujú pretekov dobrovoľne a na vlastnú zodpovednosť, bez nároku na odškodné pri zranení alebo úraze spôsobenom počas alebo následkom týchto pretekov.

Viacere trate sa z časti križujú, dbajte na správne poradie KS.

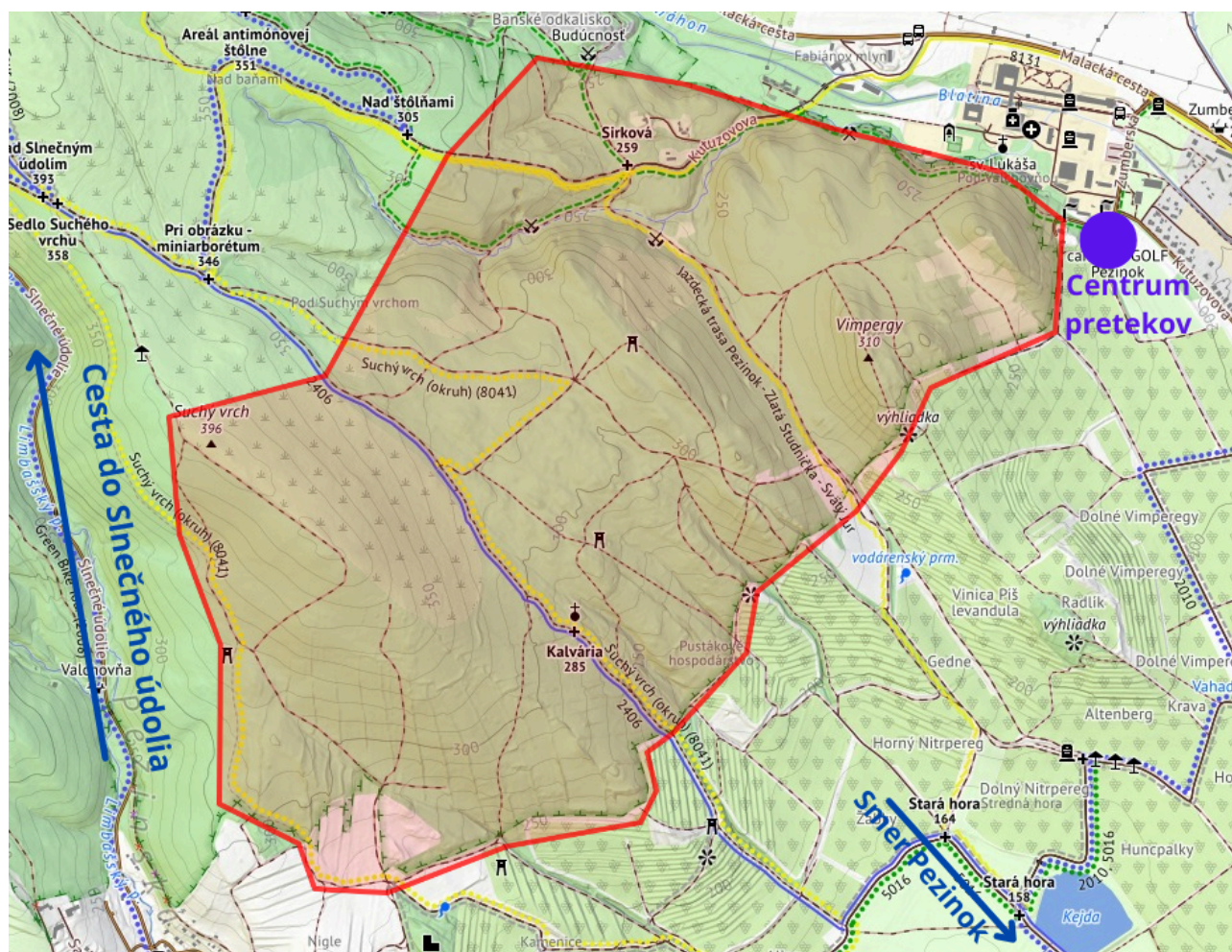
Prihlásením sa na tieto preteky každý účastník súhlasí so zverejnením svojich osobných údajov (meno, kategória, klubová príslušnosť) v prihláške, štartovej listine a výsledkoch na internetovej stránke pretekov a v informačnom systéme SZOŠ. V priebehu pretekov budú zabezpečované dokumentačné a osobné fotografie slúžiace k propagácii OB, ako spomienka na preteky, k informovaniu verejnosti o akcii a pod. V prípade, že nesúhlasíte s uverejnením svojej fotografie, oznámte to priamo fotografovi.

Pavol Poláček ml.
riaditeľ pretekov

Jozef Wallner
hlavný rozhodca

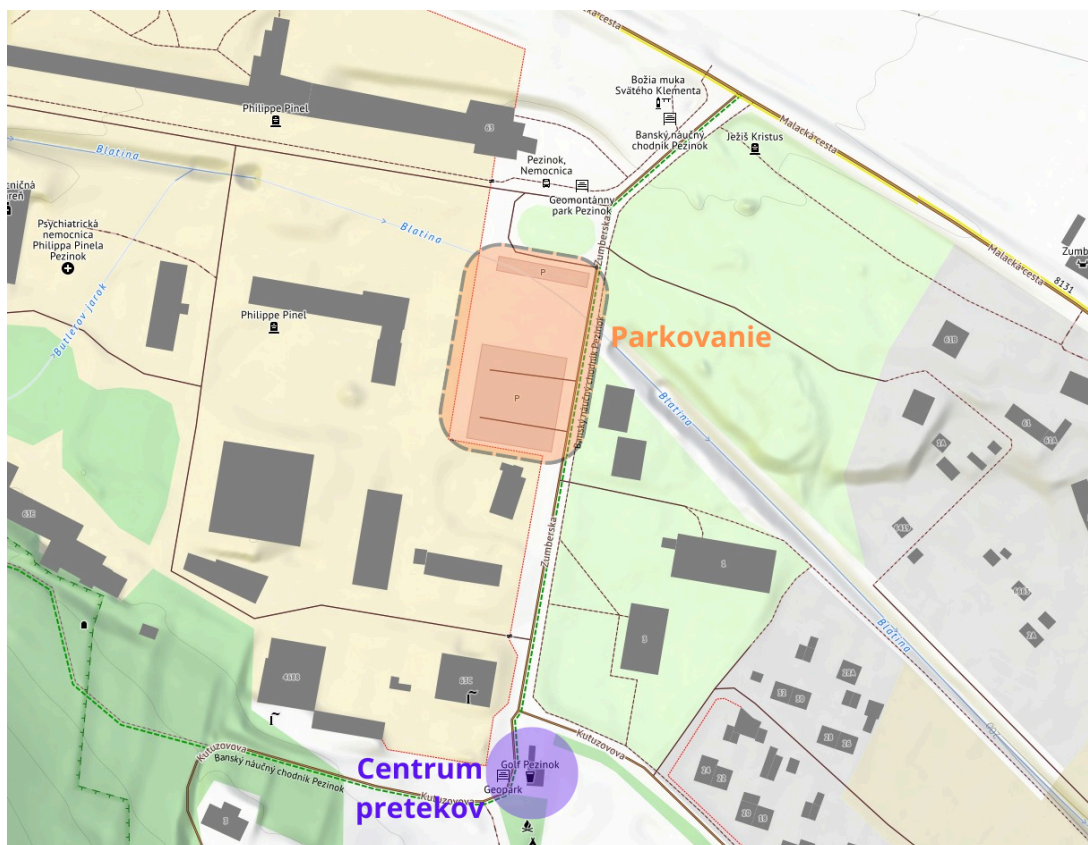
Parametre tratí

Kategória	Dĺžka [km]	Prevýšenie [m]	Počet KS
M 14 A	2,5	115	8
M 16 E	3,7	135	10
M 18 E	4,7	185	10
M 21 E	8,3	295	22
M 35 E	6,3	235	16
M 40 E	5,7	240	17
M 45 E	5,7	240	17
M 50 E	4,9	190	11
M 55 E	3,7	135	10
M 60 E	4,2	175	11
M 65 E	2,8	135	10
W 14 A	1,9	125	5
W 16 E	2,5	115	8
W 20 E	3,7	135	10
W 21 E	6,1	240	19
W 35 E	4,2	175	10
W 60 E	2,3	145	6
N	1,9	125	5
K	2,7	140	9



Obr. 1: Priestor pretekov

Mapa z freemap.sk, © prispievatelia OpenStreetMap, © ÚGKK SR



Obr. 2: Parkovanie

Mapa z freemap.sk, © prispievatelia OpenStreetMap, © ÚGKK SR



Mesto Pezinok

